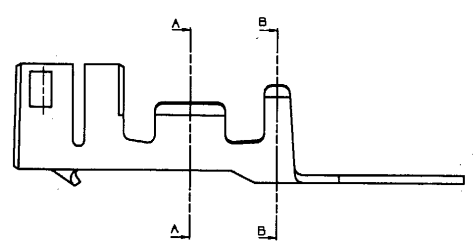
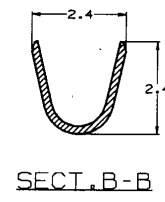
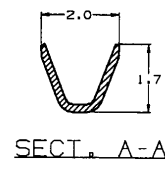
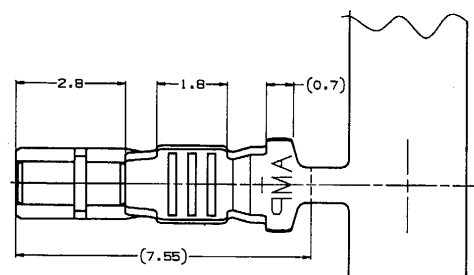
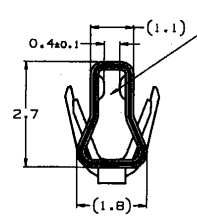


NUMBER C-917683  
 METRIC  
 全線 3/8° ANGLE PROJECTION  
 METRIC DIMENSIONS IN MM. DO NOT SCALE PRINT  
 PRINT DIST  
 REV. 3/7/83

MATE 0.64SQ. POST  
 0.64角 ポストと嵌合



- 注 記:  
 1. 使用ハウジング型番: 917686/917697  
 2. 製品規格: 108-5459  
 3. 取付適用規格: 114-5203

- NOTES:  
 1. USE HOUSING P/N 917686/917697  
 2. PRODUCT SPEC. ; 108-5459  
 3. APPLICATION SPEC. ; 114-5203

PRE TINNED PHOSPHOR BRONZE(0.2t) 鍍めつば済銅線(板厚0.2)		C-917683-1
MATERIAL & FINISHI 材質及び仕上げ		PART NO. 型番
Copyright © 19 年 日本エー・エル・ピー株式会社		AMP 日本エー・エル・ピー株式会社 Tokyo, Japan
適合電線径範囲 (WIRE RANGE) 0.3 - 0.53mm (AWG#22-#20)	被覆外径 (INSULATION DIA.) 1.4 - 1.8 mmφ	名称 (NAME) 2.5mm シグナルダブルロック リセフタクル コンタクト(L) 2.5mm SIGNAL DBL-LOCK REC. CONT.
材料 (MATERIAL) 表参照	仕上 (FINISH) 表参照	公差 (GENERAL TOLERANCE) 10mm ± 0.2 10mm以下 ± 0.25 0.5mm以下 ± 0.3 角 度 ± 0.3°
A 変更 F.00-0087-97 N.N	DR. 29 MAY '85 Y. NOGUCHI	REV. 29 MAY '85 Y. NOGUCHI
O 作成 F.00-2824-85 Y.N.Y.N	CHK. 29 MAY '85 Y. KASHIWA	APP. 29 MAY '85 Y. KASHIWA
LTR 変更 (REVISION RECORD)	DR CHK DATE	CHK APP.
B J C-917683		尺度 (SCALE) 10-1
REV. A		SHEET 1 OF 1

(CUSTOMER DRAWING) 参考図面