

NUMBER 917484



METRIC

ALL DIMENSIONS IN MM. DO NOT SCALE PRINT

PRINT DIST.

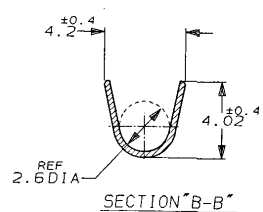
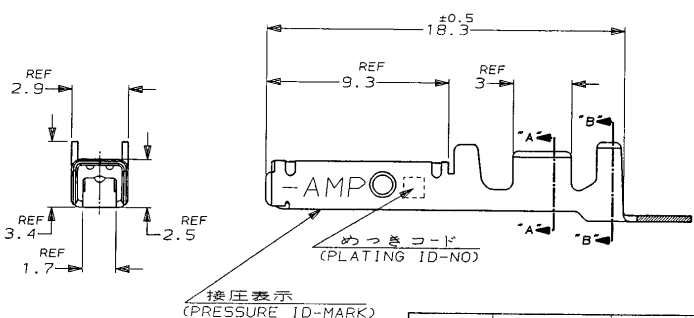
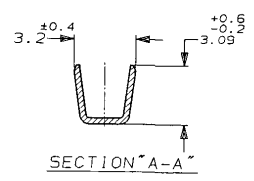
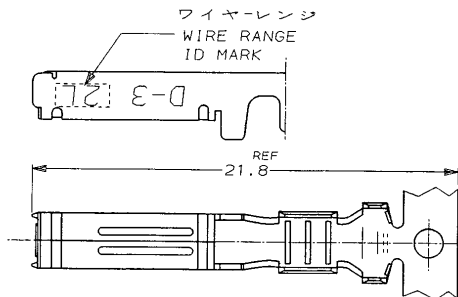
AMP-J  
REV. 10/83

4

3

2

1



注記

- △ 標準接圧型コンタクト：一般向け及び多極用
- △ 高接圧型コンタクト：高電流用及び強振動用
- △ 金めっきは接触部のみとする

NOTES

- △ CONTACT TYPE; LOW PRESSURE TYPE (FOR GENERAL)
- △ CONTACT TYPE; HIGH PRESSURE TYPE (FOR HIGH CURRENT OR ANTI-VIBRATION)
- △ GOLD-PL. CONTACT AREA ONLY

5	光沢錫めっき (BRIGHT TIN-PL.)	1-	-51-	-5
3	0.76µm最小金めっき (0.76µmMIN. Au-PL.)	1-	-31-	-3
2	0.38µm最小金めっき (0.38µmMIN. Au-PL.)	1-	-21-	-2
3	0.76µm最小金めっき (0.76µmMIN. Au-PL.)		-3	-3
2	0.38µm最小金めっき (0.38µmMIN. Au-PL.)			
備考 (REMARK) 接圧表示 (ID-MARK) 接圧タイプ (CONT. TYPE)		めっきコード (PL. ID NO) 仕上 (FINISH) △ 単体 (L/P) 型番 (P/N)		

Copyright © 1995 AMP (Japan), LTD. ALL RIGHTS RESERVED.		Copyright © 1995 AMP (Japan), LTD. ALL RIGHTS RESERVED.		<b>AMP</b> 日本エー・エム・ピー株式会社 Tokyo, Japan	
標準電線号 (WIRE RANGE)	AWG 16-14	絶縁外径 (INSULATION DIA.)	2.2-2.8 mmφ	名称 (NAME)	2L SIZE (DYNAMIC SERIES REC. CONTACT)
材料 (MATERIAL) (COPPER ALLOY)	銅合金	仕上 (FINISH)	表参照	ダイナミックシリーズセラミックコンタクト	
A REVISED (FJ00-2908-95)	KI Y I	27/APR/95	DE. K. IKEDA	一般公差 (GENERAL TOLERANCE)	
O RELEASED (FJ00-1975-95)	KI S. M	28/APR/95	APP. S. MANGE	SIZE LOC 番号 (No.)	
LTR 変更 (REVISION RECORD)	DR CHK DATE	CHK.		B J 917484	
				尺度 (SCALE) 5-1	
				REV. A	
				SHEET 1 OF 1	

(CUSTOMER DRAWING) 参 考 図 面