

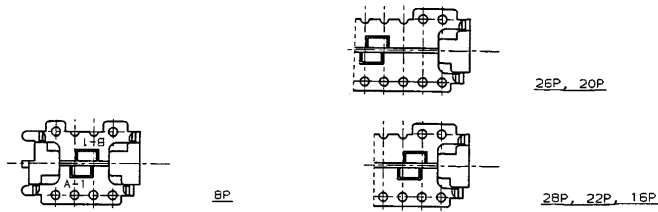
NUMBER C-179472
METRIC
三角度投影 (3-ANGLE PROJECTION)

PRINT DIST.
DIMENSIONS IN MM. DO NOT SCALE PRINT

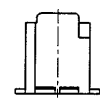
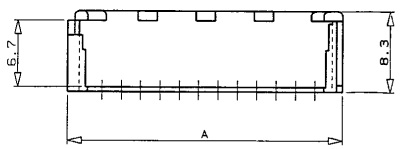
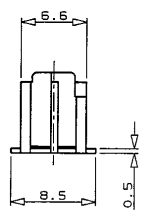
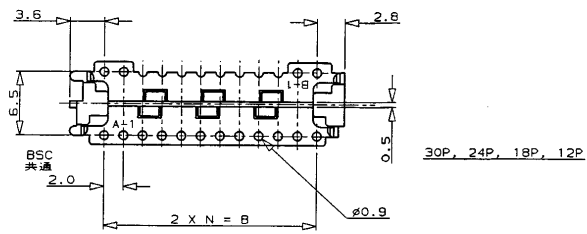
APP-1
REV. 10/83

4 3 2 1

2-179472-4 : 本 ☒
2-179472-4 : AS SHOWN



注記
1. 通用コネクタ型番 : X-179228-X (リセ)
NOTE
1. CONNECTOR P/N : X-179228-X(REC)



34.3	28.0	14	30	3-179472-0
32.3	26.0	13	28	2- -8
30.3	24.0	12	26	2- -6
28.3	22.0	11	24	2- -4
26.3	20.0	10	22	2- -2
24.3	18.0	9	20	2- -0
22.3	16.0	8	18	1- -8
20.3	14.0	7	16	1-179472-6
16.3	10.0	5	12	1-179472-2
12.3	6.0	3	8	179472-8
A	B	N	POS 極数	型番 P/N

Copyright ©1990年 AMP (Japan), LTD. ALL RIGHTS RESERVED.		Copyright ©1990 AMP (Japan), LTD. ALL RIGHTS RESERVED.		AMP 日本エレクトロニクス株式会社 Kawasaki, Japan	
名称 (NAME) CT ダブルローコネクタ用ホルダー (タイプ:CT クリンプタイプⅡ) HOLDER FOR CT DOUBLE ROW CONN. (TYPE:CT CRIMP TYPEⅡ)		材料 (MATERIAL) 66ナイロン樹脂 66 NYLON		色 (COLOR) 自然色 NATURAL	
一般公差 (GENERAL TOLERANCE) 10mm以上: ±0.2 10mm以下: ±0.25 30mm以上: ±0.3 30mm以下: ±0.3		サイズ (SIZE) B J		参考 (No.) C-179472	
LTR 変更 (REVISION RECORD) DR CHK DATE		DR. T. FURUYA 5/17/94 DE. T. FURUYA 5/17/94 CHK. S. KUBOUCHI 5/18/94 APP. S. Kubouchi		尺度 (SCALE) —#—	
				REV. B SHEET 1 OF 1	

(CUSTOMER DRAWING) 参考 ☒ 面