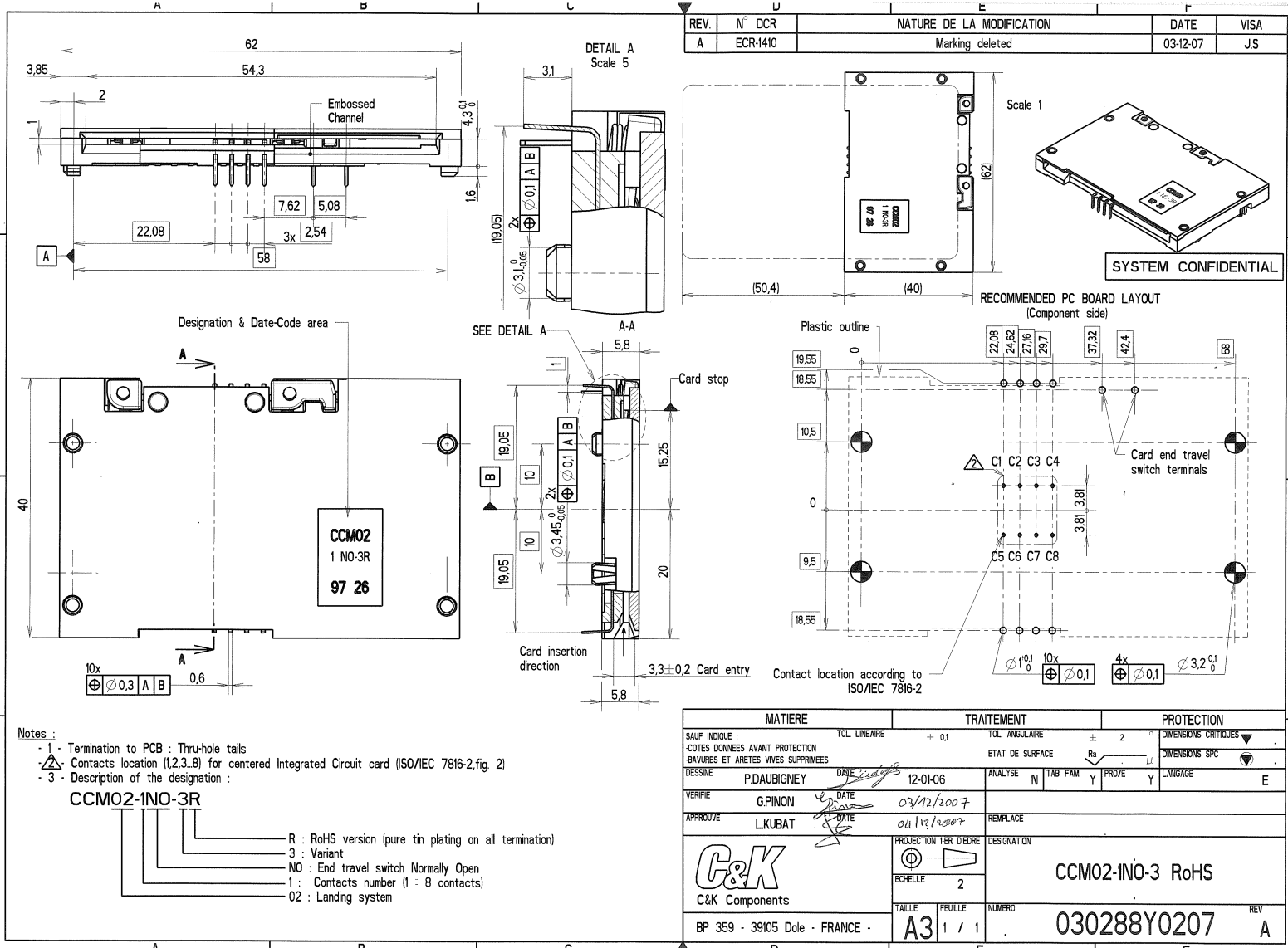


CE PLAN EST LA PROPRIETE DE C&K COMPONENTS SAS ET NE PEUT ETRE REPRODUIT OU COMMUNIQUE SANS SON AUTORISATION



Notes :

- 1 - Termination to PCB : Thru-hole tails
- 2 - Contacts location (1,2,3,8) for centered Integrated Circuit card (ISO/IEC 7816-2, fig. 2)
- 3 - Description of the designation :

CCM02-1NO-3R

