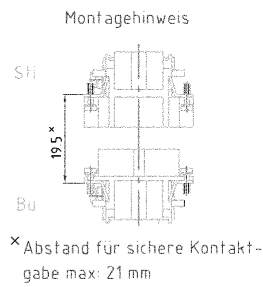
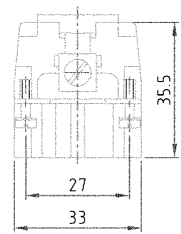
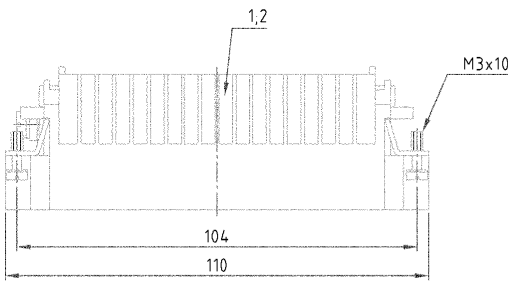


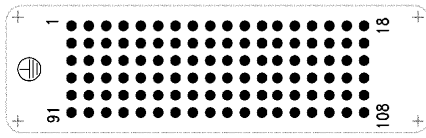
THIS DRAWING IS UNPUBLISHED
 VERTIKALE UNVERÖFFENTLICHTE ZEICHNUNG
 © COPYRIGHT 1997
 RELEASED FOR PUBLICATION
 FÜR PUBLIK VERÖFFENTLICHUNG
 BY AMP INCORPORATED
 ALL RIGHTS RESERVED
 ALLE RECHTE VORBEHALTEN

MADE WITH
 PASSEND ZU
 HN 2D 108

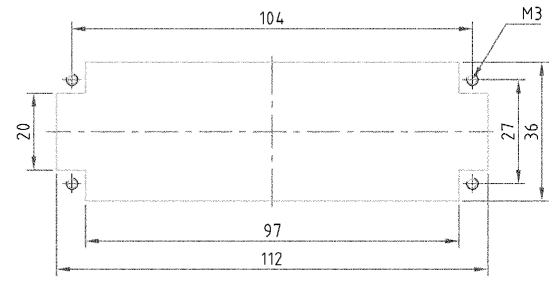
LDC		DIST		REVISIONS			
P	LTR	DESCRIPTION		DATE	ENR	APVD	
-	A5	PN 0-1 ist OBSOLETE und 0-2 ers durch 2-3 EGO0-0477-03 u -0478-03		29.06.01	SR	SM	



Kontaktanordnung
 Contact arrangement
 Ansicht Anschlussseite
 view from termination side



Montageausschnitt
 Panel cut-out for contact insert
 bei Verwendung ohne Gehäuse
 when used without housing



Notes,
 ⚠ Material: insert: PC
 ⚠ Finish: contact: Ag, Au
 Bemerkungen,
 ⚠ Material: Einsatz: PC
 ⚠ Oberfläche: Kontakte: Ag, Au

SUPERSEDED BY 2-3
 OBSOLETE
 HN 2D 108 St.C
 ORDERING TEXT / BESTELLEXTE

NO.	DESCRIPTION / BEZEICHNUNG	MATERIAL	COLOR / FARBE	QTY	REMARKS / BEMERKUNGEN
1	Stifteinsatz HN 2D 108	⚠	dunkelgrau	2	mit zwei Erdschrauben
1	Stifteinsatz HN 2D 108	⚠	dunkelgrau	1	-

<small>THIS DRAWING IS A CONTROLLER DOCUMENT FOR THE MANUFACTURER. IT IS SUBJECT TO CHANGE AND THE CONTROLLING ENGINEERING ORGANIZATION SHOULD BE CONTACTED FOR THE LATEST VERSION. DESIGNED AND DEVELOPED BY AMP INCORPORATED. ANGEWANDTE ELEKTROTECHNISCHE FACHSCHAFT GEBIET: DRUK-VERBODEN. DEN ANWENDERN SIND FOLGENDEN ANGEWANDTEN UND ERFAHRENEN ANWANDER.</small>		DWH Schneider 04.03.1999	HTS Elektrotechnik 53819 Neunkirchen, Germany
DIMENSIONS: mm TOLERANCES UNLESS OTHERWISE SPECIFIED: ALIGNMENT: mm - e h. ISO 8015 h. ISO 2768 h. DIN 16901 - 14.0 0 P/LC ±. 1 P/LC ±. 2 P/LC ±. 3 P/LC ±. ANGLES / WINKEL: ° FINISH / OBERFLÄCHE / FARBE: ⚠		GCR Schweiger 04.03.1999	
MATERIAL: ⚠		APVD: - PRODUKT SPEC: 108-74.002 APPLICATION SPEC: 114-74.000 WEIGHT: 84 g	NAME: Pin insert HN 2D 108 Stifteinsatz HN 2D.108 SIZE: A3 CAGE CODE: 00779 DRAWING NO: 1103216 RESTRICTED TO NUR FÜR: -
CUSTOMER DRAWING		/KUNDENZEICHNUNG	MASSSTAB: 1:1 BLATT: 1 OF: 1 REV: A5