

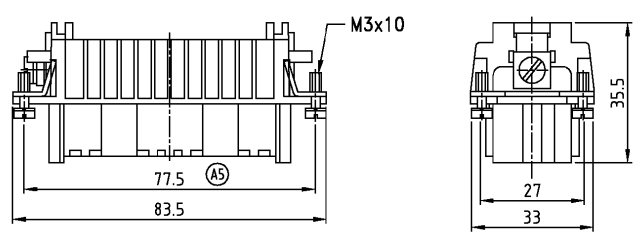
THIS DRAWING IS UNPUBLISHED.
VERTRAULICHE UNVERÖFFENTLICHTE ZEICHNUNG
COPYRIGHT 1997

RELEASED FOR PUBLICATION
FRIEDRICH VERÖFFENTLICHUNG
BY AMP INCORPORATED. ALL RIGHTS RESERVED.
ALLE RECHTE VORBEHALTEN

MATED WITH:
PASSEND ZU:
HN.2D

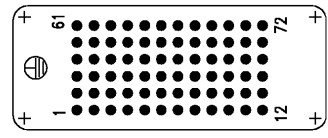
LOC	DIST	REVISIONS ÄNDERUNGEN					
A1	-	P	LTR	DATE	DWR	APVD	
PROJEKT NR.:		Darstellung korrigiert EGD8-0627-04			05.01.04	SR	SM

Maßbild
Outline drawing

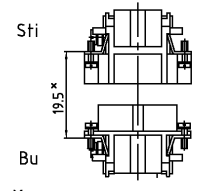


Kontaktanordnung
Contact arrangement

Ansicht Anschlußseite
view from termination side



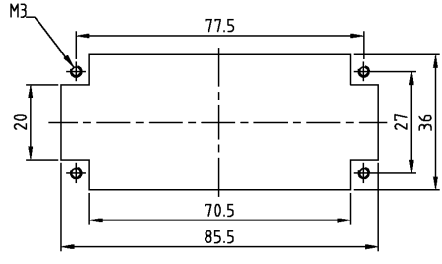
Montagehinweis



X Abstand für sichere Kontaktgabe max: 21 mm

Montageausschnitt
Panel cut-out for contact insert

bei Verwendung ohne Gehäuse
when used without housing



- Notes, Bemerkungen,
- ① Material: insert, PC
 - ② Finish: contact: Ag, Au
 - ① Material: Einsatz: PC
 - ② Oberfläche: Kontakte: Ag, Au

1	Buchseinsatz HN.2D.72 Crimp/socket insert crimp	△	dunkelgrau/dark grey	1	-
2-3	DESCRIPTION / BENENNUNG	MATERIAL	COLOR / FARBE	ITEM NO. POS.	REMARKS / BEMERKUNGEN
HN.2D.72.Bu.C	ORDERING TEXT / BESTELLTEXT	<p>THE DRAWING IS CONTROLLED DOCUMENT FOR AMP INCORPORATED. IT IS SUBJECT TO CHANGE AND THE CONTROLLING ENGINEERING ORGANIZATION SHOULD BE CONTACTED FOR THE LATEST REVISIONS. OTHER ORGANIZATIONS MUST CHECK FOR INCORPORATED REVISIONS. ABSCHNITT DER COPY TECHNICAL PARTS/COPYRIGHT ORDER, UND VORABGABE DER ZUSÄTZLICHEN ANFORDERUNGEN ANFORDERUNG BEI AMP ANFORDERUNG.</p> <p>DIMENSIONS: DIMENSIONEN: mm</p> <p>TOLERANCES UNLESS OTHERWISE SPECIFIED: ALLGEMEINTOLERANZEN</p> <p>0. PLG ±</p> <p>1. ISO 2768 - mH -E</p> <p>2. PLG ±</p> <p>3. PLG ±</p> <p>ANGLES / WINKEL °</p> <p>FINISH / OBERFLÄCHE / FARBE</p>			
	MATERIAL	FINISH / OBERFLÄCHE / FARBE	WEIGHT / GEWICHT	SIZE	DRAWING NO. ZEICHNUNGS-NR.
				A3	00779
					1103212
					RESTRICTED TO PUR FUER
					1:1
					1
					OF 1
					REV A5