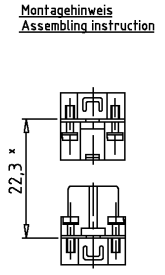
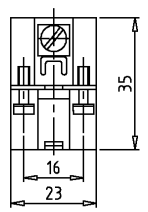
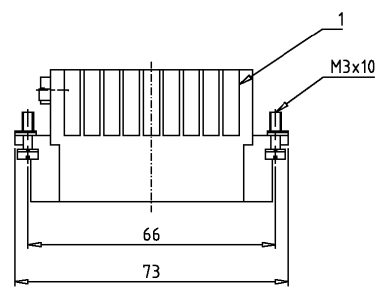


THIS DRAWING IS UNPUBLISHED.
 VERTRAULICHE UNVERÖFFENTLICHTE ZEICHNUNG
 © COPYRIGHT 1997

RELEASED FOR PUBLICATION
 FREI FÜR VERÖFFENTLICHUNG
 BY AMP INCORPORATED. ALL RIGHTS RESERVED.
 BY AMP INCORPORATED. ALLE RECHTE VORBEHALTEN

MATED WITH:
 PASSEND ZU:
 HD.25

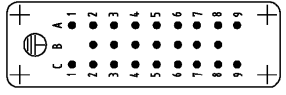
LOC	DIST	REVISIONS ÄNDERUNGEN				DATE	DWR	APVD
		P	LTR	DESCRIPTION BESCHREIBUNG				
A1	-			neu gezeichnet	Eg00-1892-01	25.06.01	SR	SH
PROJEKT NR.:								



Kontaktanordnung
 Contact arrangement

Ansicht Anschlußseite
 view from termination side

* Abstand für sichere Kontaktgabe max: 24 mm



Montageausschnitt
 Panel cut-out for contact insert

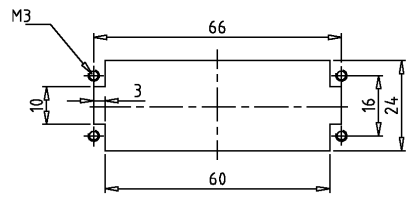
bei Verwendung ohne Gehäuse
 when used without housing

Notes:

- 1 Material: insert, PC
 UL-File Nr.: E101788(R)
- 2 Finish: zinc plated
 contact: Ag, Au

Bemerkungen:

- 1 Material: Einsatz: PC
 UL-File Nr.: E101788(R)
- 2 Oberfläche: verzinkt
 Kontakte: Ag, Au



1	Stifteinsatz HD.25. Crimp	hellbeige	1	
2-3	DESCRIPTION / BENENNUNG	MATERIAL	COLOR / FARBE	ITEM NO. POS.
HD.25.St.c	<small>THIS DRAWING IS UNPUBLISHED. IT IS SUBJECT TO CHANGE AND THE CONTROLLING ENGINEERING ORGANIZATION SHOULD BE CONTACTED FOR THE LATEST REVISIONS. ÜBERES TECHNISCHES ZEICHNUNG MIT WICHTIGEN VERÄNDERUNGEN. VERÄNDERUNGEN DER ÜBERES TECHNISCHEN ZEICHNUNG SOLLTEN BEI DER BESTELLUNG BEACHTET WERDEN. DIE ZWEI LETZTEN ZEICHNUNGSSTÄNDEN SIND BEI DER BESTELLUNG BEACHTET WERDEN.</small>	DWN Schneider		25.04.01
	<small>DIMENSIONS: DIMENSIONEN: mm</small> <small>TOLERANCES UNLESS OTHERWISE SPECIFIED: ALLGEMEINTOLERANZEN</small> <small>n. ISO 2768 - mH - E</small> <small>n. DIN 16901 - 14.0</small>	CHW Schweiger		25.04.01
	<small>APVD</small> <small>PRODUCT SPEC</small> <small>PRODUKTSPEZ.</small> <small>APPLICATION SPEC</small> <small>VERARBEITUNGSSPEZ.</small>	AMP HTS Elektrotechnik 53819 Neunkirchen, Germany Male insert HD.25 Stifteinsatz HD.25		
	<small>MATERIAL</small> <small>FINISH / OBERFLÄCHE / FARBE</small>	WEIBY Gewicht 57 g	SIZE A3	CAGE CODE 00779
CUSTOMER DRAWING		/KUNDENZEICHNUNG		