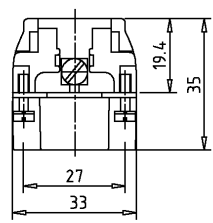
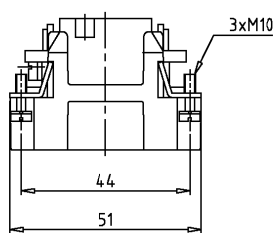


THIS DRAWING IS UNPUBLISHED.  
 VERTRAULICHE UNVERÖFFENTLICHTE ZEICHNUNG  
 © COPYRIGHT 1997

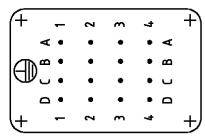
RELEASED FOR PUBLICATION  
 FREI FÜR VERÖFFENTLICHUNG  
 BY AMP INCORPORATED. ALL RIGHTS RESERVED.  
 BY AMP INCORPORATED. ALLE RECHTE VORBEHALTEN

MATED WITH:  
 PASSEND ZU:  
 HD.16

LOC	DIST	REVISIONS			
P	LTR	DESCRIPTION	DATE	DWR	APVD
A1	-	neu gezeichnet	Eg00-0269-01	23.01.01	SR SM

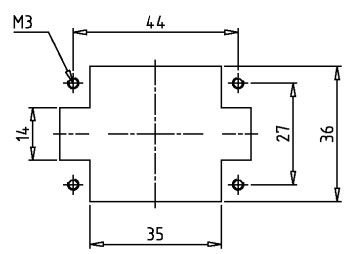


Kontaktanordnung Ansicht Anschlußseite  
Contact arrangement view from termination side



- Notes,  
 ① Material: insert, PC  
 UL-File Nr.: E101788(R)  
 ② use contact-type: HD.M
- Bemerkungen,  
 ① Material: Einsatz: PC  
 UL-File Nr.: E101788(R)  
 ② Kontakte: Serie HD.M

Montageausschnitt bei Verwendung ohne Gehäuse  
Panel cut-out for contact insert when used without housing



1	Stifteinsatz HD.16 Crimp	①	hellbeige	1	-		
2-3	DESCRIPTION / BENENNUNG	MATERIAL	COLOR / FARBE	ITEM NO. POS.	REMARKS / BEMERKUNGEN		
HD.16 St.C	<small>THIS DRAWING IS CONTROLLED DOCUMENT FOR AMP INCORPORATED. IT IS SUBJECT TO CHANGE AND THE CONTROLLING ENGINEERING ORGANIZATION SHOULD BE CONTACTED FOR THE LATEST REVISIONS. OTHER ORGANIZATIONS MUST BE KEPT INFORMED BY APPROPRIATE MEANS. APPROVALS OR COPY TECHNIQUE PORTSCHEIT ÜBERNEN, UND VORABZUGLICH DER ZWEI LETZTEN ZEILEN ABGEGEBEN WERDEN BEI JEDER VERÄNDERUNG.</small> DIMENSIONS: DIMENSIONEN: m/m	TOLERANCES UNLESS OTHERWISE SPECIFIED: ALLGEMEINTOLERANZEN n. ISO 9013 n. ISO 2768 - mH - E n. DIN 16901 - 14.0 0 PLC 1 PLC 2 PLC 3 PLC 4 PLC	DWN Schneider 23.01.01 CHK	NAME AMP HTS Elektrotechnik 53819 Neunkirchen, Germany	Male insert Stifteinsatz HD.16		
	MATERIAL -	FINISH / WINKEL -	WEIGHT GEWICHT -	PRODUCT SPEC PRODUKTSPEZ. - APPLICATION SPEC VERARBEITUNGSSPEZ. -	SIZE A3	CAGE CODE 00779	DRAWING NO. ZEICHNUNGS-NR. 1103006
	CUSTOMER DRAWING			/KUNDENZEICHNUNG			
				MASSSTAB 1:1	BLATT 1	OF VON 1	REV A1