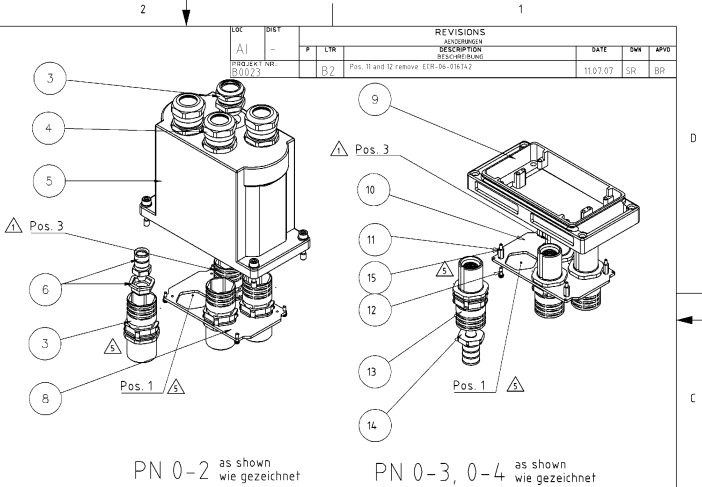
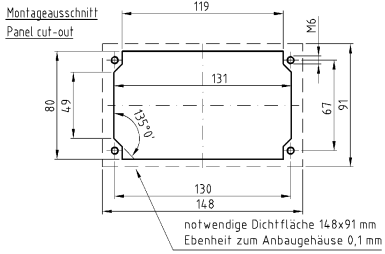


PN 0-1, 0-5 as shown wie gezeichnet

- 1 Pflichten UNI DICHT 22554DP18 mounted on Pos. 3
Pflichten UNI DICHT 22554DP18 montiert auf Pos. 3
- 2 Pflichten UNI EMV 225322010 mounted on Pos. 1, 2, 4
Pflichten UNI EMV 225322010 montiert auf Pos. 1, 2, 4
- 3 for cable Siemens Siennopyr (NHXSGAFIC)HX0E 1,8/3kV 70mm²
for cable Suprenant Exane DAA FLXE 3252AU 2kV # 2/0 AWG
process with hydraulic handtool 60kN 0-1110956-1 and
hex. die set 0-1110956-3, DIN 48083 KZ 16
für Kabel Siemens Siennopyr (NHXSGAFIC)HX0E 1,8/3kV 70mm²
für Kabel Suprenant Exane DAA FLXE 3252AU 2kV # 2/0 AWG
verarbeiten mit Handzange 60kN 0-1110956-1 und
Pressensatz 0-1110956-3 nach DIN 48083 Kennzahl 16
- 4 for cable Suprenant Exane DAA 1068A 2kV # 3/0 AWG
process with hydraulic handtool 60kN 0-1110956-1 and
hex. die set 0-1110956-4, DIN 48083 KZ 18
für Kabel Suprenant Exane DAA 1068A 2kV # 3/0 AWG
verarbeiten mit Handzange 60kN 0-1110956-1 und
Pressensatz 0-1110956-4 nach DIN 48083 Kennzahl 18
- 5 Contact insert-coding lined up 0° to the long side of housing
in direction to pos.1 on fixingplate (see drawing PN 0-3, 0-4)
Ausrichtung der Kontaktträger-Codierung 0° zur Längsseite
Richtung Pos.1 auf der Befestigungsplatte (s. Darst PN 0-3, 0-4)
- 6 Contacts unfastened enclosed
Kontakte lose beigelegt



PN 0-2 as shown wie gezeichnet

PN 0-3, 0-4 as shown wie gezeichnet

QTY	REQD	PER ASSEMBLY	DESCRIPTION / BEZEICHNUNG	REMARKS	MATERIAL	FINISH	PLATE	NOTE / BEMERKUNG
1	1	1	Surf mit housing Set	Steckergehäuse komplett	HF 12	Al	Sw	PN 0-4
			Sature coating	Schraubensicherung	Loctite 270	-	gn	for item no. 11 für Pos. 11
			Crimp barrel	Crimphaülse	35aw, 3/8AWG	Cu	Ag	loose lose beigelegt
			Contact insert, socket	Kontaktträger Buchse	15mm	-	-	13 mounted montiert
			Befestigungsschrauben		Sf	verz.	12	montiert mounted lose vormontiert
			Distanzbolzen		Sf	verz.	11	montiert mit Lochtie / Pos. 15
			Fixing plate	Befestigungsplatte	HF-U	Sf	verz.	10
			Surf mit housing	Anbaugehäuse	HF 12	Al	gechr / sw	9 -
			Fixing plate	Befestigungsplatte	HF-U	Sf	verz.	8 unfastened lose vormontiert
			Contact insert, pin	Kontaktträger Stift	15mm	-	-	7 mounted montiert
			Crimp barrel	Crimphaülse	78aw, 2/0AWG	Cu	Ag	6 loose lose beigelegt
			Hood	Steckergehäuse	HF 12	Al	gechr / sw	5 -
			Gland	Verpackung	EMV M25	Ms	vern.	4 unfastened lose vormontiert
			Gland	Verpackung	Standard M25	Ms	vern.	3 unfastened lose vormontiert
			Surf mit housing Set	Anbaugehäuse Anbau	HF 12	Al	Sw	2 PN 0-3
			Hood Set	Steckergehäuse komplett	HF 12	Al	Sw	1 PN 0-2

QTY	REQD	PER ASSEMBLY	DESCRIPTION / BEZEICHNUNG	REMARKS	MATERIAL	FINISH	PLATE	NOTE / BEMERKUNG
SET 1-HF-K/EMV 12								
SET-S1-HF-K/EMV 12								
SET-AG1-HF-K/EMV 12								
SET-AG2-HF-K/EMV 12								
SET 2-HF-K/EMV 12								

QTY	REQD	PER ASSEMBLY	DESCRIPTION / BEZEICHNUNG	REMARKS	MATERIAL	FINISH	PLATE	NOTE / BEMERKUNG
			DN	Braun	16.010			
			DN	Schweiger	17.010			
			DPN	Schnurpfad	17.010			
			PRODUCT SPEC	Produkt Spez	108-1439			
			APPLICATION SPEC	Anwendung Spez	114-1439			
			WEIGHT					
			HEIGHT					

AMP HTS Elektrotechnik
 53819 Neunkirchen, Germany

SET 1 HOOD AND BASE SIZE 12 "HF"
 SET 1 STECKER UND ANBAU BG 12 "HF"

SIZE: A2 CASE CODE: 00779 DRAWING NO: 1102831

CUSTOMER DRAWING / KUNDENZEICHNUNG