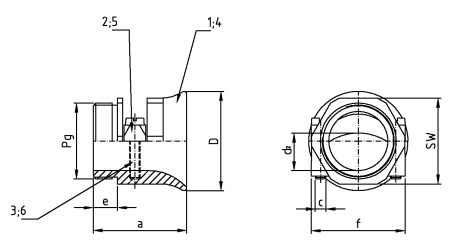
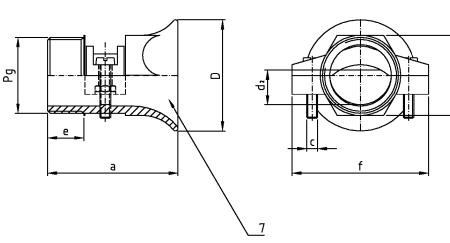


REV	BY	DATE	DESCRIPTION	DATE	BY	APPD
A1	-	-	-	-	-	-
A3	PN 1-8, 2-8, 5-8, 7-8, 2-7, 6-7 and OBSOLETE	19.05.03	Eg00-1044-03	19.05.03	SR	SM

TDS-Kabelverschraubung aus Metall



TDS-Kabelverschraubung aus Kunststoff



ITEM	DESCRIPTION	MATERIAL	SURFACE/OBERFLÄCHE	COLOR/FARBE	ITEM NO.	PG	a	c	D	db	e	f	SW	
1	TDS-Verschraubung TDS.36.P	Kunststoff	-	grau/grey	7	36	62	M5	75,5	20	38	13	72	50
2	TDS-Verschraubung TDS.29.P	Kunststoff	-	grau/grey	7	29	56	M5	60	17	31	13	64	41
3	TDS-Verschraubung TDS.21.P	Kunststoff	-	grau/grey	7	21	48,7	M4	41,5	11	20	13,5	40	30
4	TDS-Verschraubung TDS.16.P	Kunststoff	-	grau/grey	7	16	42	M3	34	8	15,5	11,5	30	24
5	TDS-Verschraubung TDS.13.P	Kunststoff	-	grau/grey	7	13	38	M3	32	7,5	13,5	10,5	30	22
6	TDS-Verschraubung TDS.11.P	Kunststoff	-	grau/grey	7	11	34,7	M3	28	5,5	10,5	10	26	19
7	Zylinderschraube M6x35	V2A	-	-	6	-	-	-	-	-	-	-	-	-
8	Zylinderschraube M5x30	V2A	-	-	6	-	-	-	-	-	-	-	-	-
9	Zylinderschraube M4x20	V2A	-	-	6	-	-	-	-	-	-	-	-	-
10	Zylinderschraube M3x16	V2A	-	-	6	-	-	-	-	-	-	-	-	-
11	Klemmschelle PG42	Aluminium	Aluminiumoxid	schwarz/black	5	42	-	-	-	-	-	-	-	-
12	Klemmschelle PG36	Aluminium	Aluminiumoxid	schwarz/black	5	36	-	-	-	-	-	-	-	-
13	Klemmschelle PG29	Aluminium	Aluminiumoxid	schwarz/black	5	29	-	-	-	-	-	-	-	-
14	Klemmschelle PG21	Aluminium	Aluminiumoxid	schwarz/black	5	21	-	-	-	-	-	-	-	-
15	Klemmschelle PG16	Aluminium	Aluminiumoxid	schwarz/black	5	16	-	-	-	-	-	-	-	-
16	Klemmschelle PG13	Aluminium	Aluminiumoxid	schwarz/black	5	13	-	-	-	-	-	-	-	-
17	Klemmschelle PG11	Aluminium	Aluminiumoxid	schwarz/black	5	11	-	-	-	-	-	-	-	-
18	Trompeten-Verschraubung TDS.42	Aluminium	Aluminiumoxid	schwarz/black	4	42	55,5	M6	65	30	43	16	64	55
19	Trompeten-Verschraubung TDS.36	Aluminium	Aluminiumoxid	schwarz/black	4	36	50	M6	62	25	38	13	61,5	50
20	Trompeten-Verschraubung TDS.29	Aluminium	Aluminiumoxid	schwarz/black	4	29	40	M5	52	19	29,5	9	50	46
21	Trompeten-Verschraubung TDS.21	Aluminium	Aluminiumoxid	schwarz/black	4	21	35	M4	37	13,5	21,5	9	35	32
22	Trompeten-Verschraubung TDS.16	Aluminium	Aluminiumoxid	schwarz/black	4	16	32	M4	32	10	17	9	30	27
23	Trompeten-Verschraubung TDS.13	Aluminium	Aluminiumoxid	schwarz/black	4	13	32	M3	30	8,5	15	8,5	28	24
24	Trompeten-Verschraubung TDS.11	Aluminium	Aluminiumoxid	schwarz/black	4	11	30	M3	27	8,5	12	8	25	22
25	Zylinderschraube M6x35	Stahl/Steel	verzinkt/zinc	blau/blue	3	-	-	-	-	-	-	-	-	-
26	Zylinderschraube M5x30	Stahl/Steel	verzinkt/zinc	blau/blue	3	-	-	-	-	-	-	-	-	-
27	Zylinderschraube M4x20	Stahl/Steel	verzinkt/zinc	blau/blue	3	-	-	-	-	-	-	-	-	-
28	Zylinderschraube M3x16	Stahl/Steel	verzinkt/zinc	blau/blue	3	-	-	-	-	-	-	-	-	-
29	Klemmschelle PG42	Aluminium	-	unlackiert	2	42	-	-	-	-	-	-	-	-
30	Klemmschelle PG36	Aluminium	-	unlackiert	2	36	-	-	-	-	-	-	-	-
31	Klemmschelle PG29	Aluminium	-	unlackiert	2	29	-	-	-	-	-	-	-	-
32	Klemmschelle PG21	Aluminium	-	unlackiert	2	21	-	-	-	-	-	-	-	-
33	Klemmschelle PG16	Aluminium	-	unlackiert	2	16	-	-	-	-	-	-	-	-
34	Klemmschelle PG13	Aluminium	-	unlackiert	2	13	-	-	-	-	-	-	-	-
35	Klemmschelle PG11	Aluminium	-	unlackiert	2	11	-	-	-	-	-	-	-	-
36	Trompeten-Verschraubung TDS.42	Aluminium	-	unlackiert	1	42	55,5	M6	65	30	43	16	64	55
37	Trompeten-Verschraubung TDS.36	Aluminium	-	unlackiert	1	36	50	M6	62	25	38	13	61,5	50
38	Trompeten-Verschraubung TDS.29	Aluminium	-	unlackiert	1	29	40	M5	52	19	29,5	9	50	46
39	Trompeten-Verschraubung TDS.21	Aluminium	-	unlackiert	1	21	35	M4	37	13,5	21,5	9	35	32
40	Trompeten-Verschraubung TDS.16	Aluminium	-	unlackiert	1	16	32	M4	32	10	17	9	30	27
41	Trompeten-Verschraubung TDS.13	Aluminium	-	unlackiert	1	13	32	M3	30	8,5	15	8,5	28	24
42	Trompeten-Verschraubung TDS.11	Aluminium	-	unlackiert	1	11	30	M3	27	8,5	12	8	25	22

- Notes:
 △ Material: Housing: aluminium diecasting alloy
 Plastic
 △ Surface: Varnisch- black
 - aluminiumoxid-
 Varnisch black
 - grey
- Bemerkungen:
 △ Material: Gehäuse: Alu-Druckguß-Legierung
 Kunststoff
 △ Oberfläche: Lackierung - schwarz
 - Aluminiumoxid-
 Lackierung schwarz
 - grau

ORDERING TEXT

HTS Elektrotechnik
53819 Neunkirchen, Germany

AMP
TDS cable fitting
TDS Kabelverschraubung

DATE: 26.04.1999
BY: Schneider
DATE: 26.04.1999
BY: Schweiger

SIZE: A2
CASE CODE: 00779
DRAWING NO: 1106001

REJECTED TO SURFACES: -

WEIGHT: -
DIMENSIONS: -
MATERIAL: -

OTHERWISE SPECIFIED: -
TOLERANCES: -
DIMENSIONS: -
MATERIAL: -

DATE: 26.04.1999
BY: Schneider
DATE: 26.04.1999
BY: Schweiger

SIZE: A2
CASE CODE: 00779
DRAWING NO: 1106001

REJECTED TO SURFACES: -

WEIGHT: -
DIMENSIONS: -
MATERIAL: -

OTHERWISE SPECIFIED: -
TOLERANCES: -
DIMENSIONS: -
MATERIAL: -