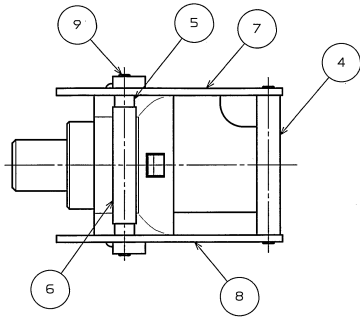
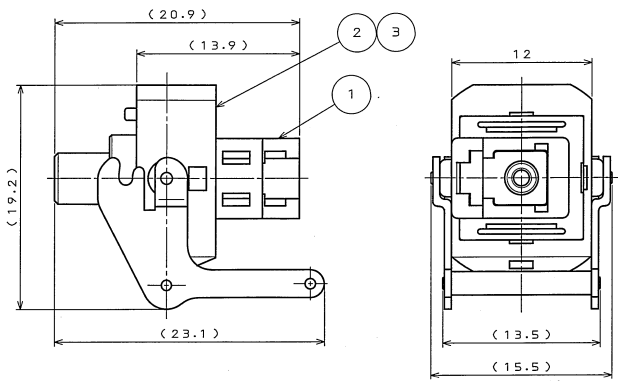


BE9001RS

(*ON ENIMVHD)各番図

版数 REV.	年月日 DATE	DGN NO.	変更内容 DESCRIPTION	製図 DR.	担当 CHK.	査閲 APPD.	承認 APPD.
2	19.Apr.2004	054913	CORRECTION OF SPECIFICATION NO.	H.KOBAYASHI	H.KOBAYASHI	H. Shimazu	A. Onogawa



1. Optical Performance

(The performance when the item is mated with FO-FC-RS-A2)

Insertion Loss 0.5dB Max

note1. The value shows insertion loss in case that a master optical connector, to which PC connection is available, and a master optical connector, to which PC connection is available, are connected.

note2. Order in which the plugs are mated:
1st: FC plug, 2nd: LC plug.

2. Mechanical Performance

Unlock force of lever : 2.9N MIN

1. 光学性能 (FO-FC-RS-A2と嵌合した時の性能である)

挿入損失 0.5dB以下

注1. PC接続が可能なマスター光コネクタとPC接続が可能なマスター光コネクタを接続した場合である。

注2. フラグの結合は、FCプラグ、LCプラグの順とする。

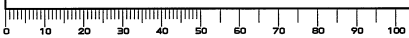
2. 機械性能

レバー - 離脱力: 2.9N以上

9	PARALLEL PIN	2	STAINLESS STEEL		
8	LEVER B	1	STAINLESS STEEL		
7	LEVER A	1	STAINLESS STEEL		
6	SUS PIPE	1	STAINLESS STEEL		
5	LEVER PIN 2	1	STAINLESS STEEL		
4	LEVER PIN 1	1	STAINLESS STEEL		
3	CONVERSION SLEEVE	1	CERAMIC		
2	LC FLANGE	1	ZINC ALLOY	NICKEL PLATING	
1	LC HOUSING	1	SYNTHETIC RESIN		

符号 NO.	名称 DESCRIPTION	個数 QTY.	材料 MATERIAL	仕上 FINISH	備考 REMARKS
仕様書 (SPECIFICATION)		第1版 (ORIGINAL DATE)		尺 (SCALE) / 寸法 (DIMENSIONS)	
△ JACS-70011		31.Mar.2004		JAE-CONNECTOR.COM	
公差 (GENERAL TOLERANCE)		製図 DR.		名称 (TITLE)	
寸法 (DIMENSION) 角度 (ANGLES)		H.KOBAYASHI		Reference	
. ±0.8	° ±	H.KOBAYASHI		FO-FC-FS (LC-A2)	
.X ±0.4	°X ±	H.SHIMAZU		-STD	
.XX ±0.1		承認 APPD.		重量 (WEIGHT)	
.XXX ±		A.ONOGAWA		SJ100638	

DDF-0-212E (03.08)



JAE CONNECTOR DIV. PROPRIETARY. COPYRIGHT (C) 2004. JAPAN AVIATION ELECTRONICS INDUSTRY, LTD.

SIZE A3 版数 (REV.) 2