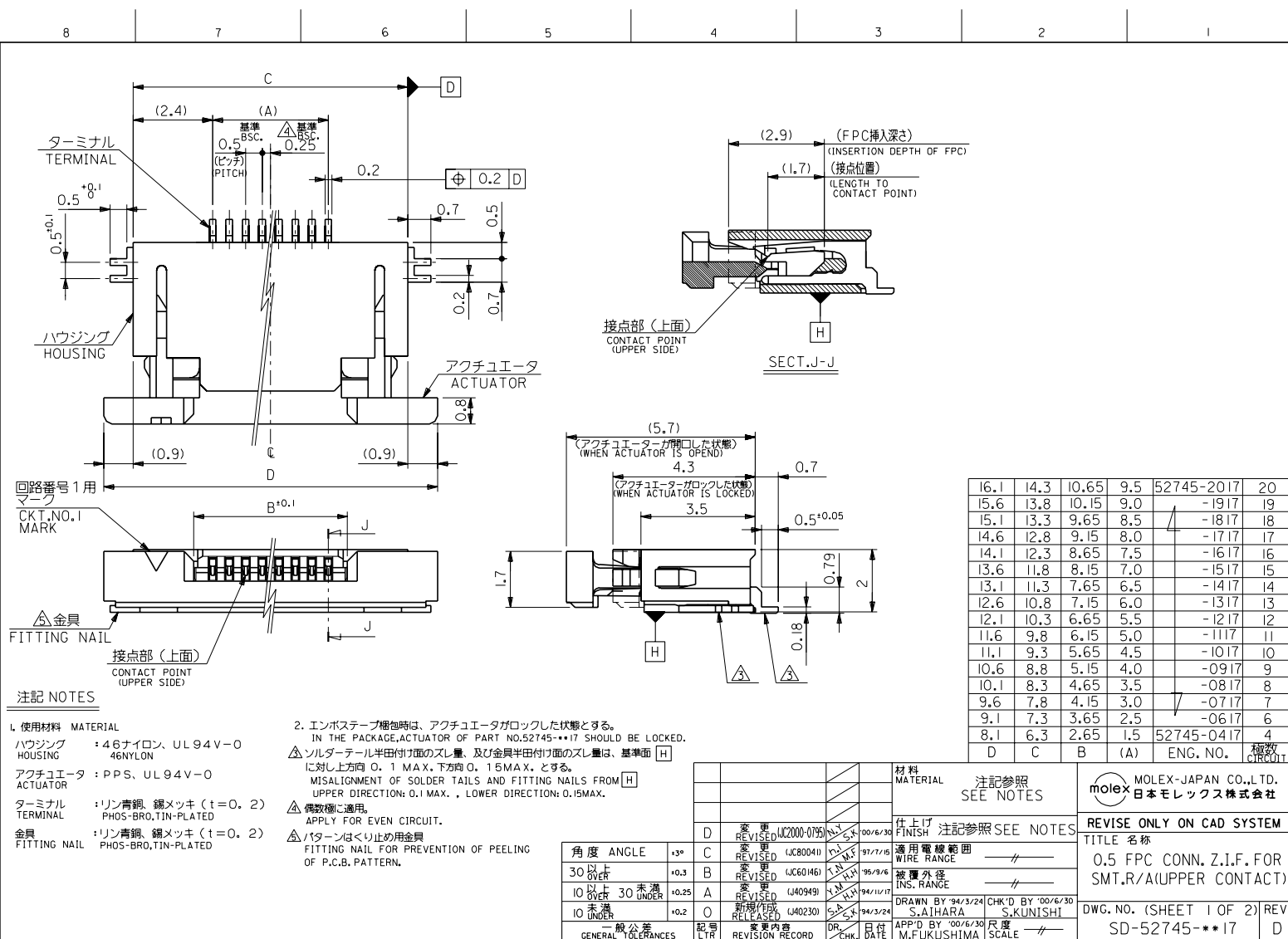


DWG. NO. SD-52745-\*\*\*17

MM DIMENSIONS IN METRIC DO NOT SCALE DRAWING



16.1	14.3	10.65	9.5	52745-2017	20
15.6	13.8	10.15	9.0	-1917	19
15.1	13.3	9.65	8.5	-1817	18
14.6	12.8	9.15	8.0	-1717	17
14.1	12.3	8.65	7.5	-1617	16
13.6	11.8	8.15	7.0	-1517	15
13.1	11.3	7.65	6.5	-1417	14
12.6	10.8	7.15	6.0	-1317	13
12.1	10.3	6.65	5.5	-1217	12
11.6	9.8	6.15	5.0	-1117	11
11.1	9.3	5.65	4.5	-1017	10
10.6	8.8	5.15	4.0	-0917	9
10.1	8.3	4.65	3.5	-0817	8
9.6	7.8	4.15	3.0	-0717	7
9.1	7.3	3.65	2.5	-0617	6
8.1	6.3	2.65	1.5	52745-0417	4
D	C	B	(A)	ENG. NO.	種別 CIRCUIT

注記 NOTES

- 使用材料 MATERIAL  
 ハウジング : 46ナイロン, UL94V-0  
 HOUSING : 46NYLON  
 アクチュエータ : PPS, UL94V-0  
 ACTUATOR  
 ターミナル : リン青銅, 錫メッキ (t=0.2)  
 TERMINAL : PHOS-BRO, TIN-PLATED  
 金具 : リン青銅, 錫メッキ (t=0.2)  
 FITTING NAIL : PHOS-BRO, TIN-PLATED
- インボステップ梱包時は、アクチュエータがロックした状態とする。  
 IN THE PACKAGE, ACTUATOR OF PART NO.52745-\*\*\*17 SHOULD BE LOCKED.  
 △ソルダータール半田付け面のズレ量、及び金具半田付け面のズレ量は、基準面 H に対し上下方向 0.1 MAX, 下方向 0.15 MAX. とする。  
 MISALIGNMENT OF SOLDER TAILS AND FITTING NAILS FROM H UPPER DIRECTION: 0.1 MAX., LOWER DIRECTION: 0.15 MAX.

角度 ANGLE	±3°
30 以上	±0.3
10 以上 30 未満	±0.25
10 未満	±0.2
一般公差 GENERAL TOLERANCES	

変更 REVISION	記号 ITR	変更内容	日付	CHK
D	変更	REVISD (JC2000-0795)	00/06/30	
C	変更	REVISD (JC80041)	97/12/15	
B	変更	REVISD (JC6046)	95/9/16	
A	変更	REVISD (J40949)	94/11/17	
O	新規/解放	RELEASED (J40230)	94/5/24	

材料 MATERIAL 注記参照 SEE NOTES

仕上げ FINISH 注記参照 SEE NOTES

適用電線範囲 WIRE RANGE

被覆外径 INS. RANGE

DRAWN BY 94/3/24 S. AIHARA  
 APP'D BY 00/6/30 S. KUNISHI  
 M. FUKUSHIMA

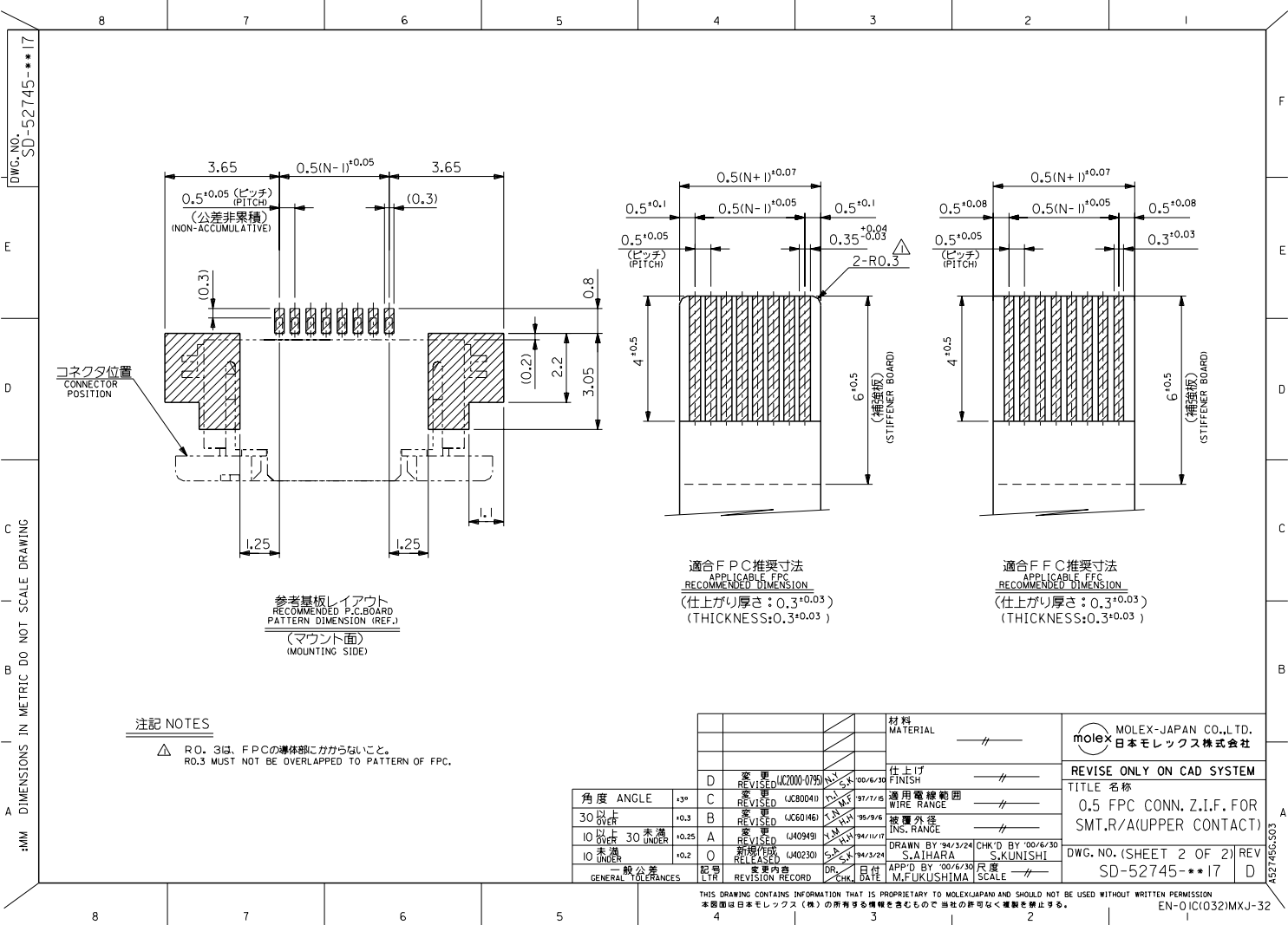
MOLEX JAPAN CO., LTD.  
 日本モレックス株式会社

REVISE ONLY ON CAD SYSTEM

TITLE 名称  
 0.5 FPC CONN. Z.I.F. FOR SMT.R/A(UPPER CONTACT)

DWG. NO. (SHEET 1 OF 2) REV  
 SD-52745-\*\*\*17 D

THIS DRAWING CONTAINS INFORMATION THAT IS PROPRIETARY TO MOLEX/JAPAN AND SHOULD NOT BE USED WITHOUT WRITTEN PERMISSION  
 本図面は日本モレックス(株)の所有する情報を含むもので 当社の許可なく複製を禁止する。 EN-01C(032)MXJ-32



コネクタ位置  
CONNECTOR POSITION

参考基板レイアウト  
RECOMMENDED P.C. BOARD  
PATTERN DIMENSION (REF.)  
(マウント面)  
(MOUNTING SIDE)

適合FPC推奨寸法  
APPLICABLE FPC  
RECOMMENDED DIMENSION  
(仕上がり厚さ: 0.3<sup>+0.03</sup>)  
(THICKNESS: 0.3<sup>+0.03</sup>)

適合FPC推奨寸法  
APPLICABLE FPC  
RECOMMENDED DIMENSION  
(仕上がり厚さ: 0.3<sup>+0.03</sup>)  
(THICKNESS: 0.3<sup>+0.03</sup>)

注記 NOTES  
△ R0.3は、FPCの導体部にかからないこと。  
R0.3 MUST NOT BE OVERLAPPED TO PATTERN OF FPC.

角度 ANGLE	±30	C	変更 REVISED (JCB0041)	1/15	00/6/30	仕上げ FINISH	—
30以上 OVER	±0.3	B	変更 REVISED (JCB046)	1/15	97/1/15	適用電線範囲 WIRE RANGE	—
30以下 未滿	±0.25	A	変更 REVISED (J40949)	1/15	95/9/15	適用電線 INS. RANGE	—
10以上 未滿	±0.2	O	新規作成 RELEASED (J40230)	1/15	94/11/15	DRAWN BY 94/3/24 S.AIHARA	CHK'D BY 00/6/30 S.KUNISHI
10以下 未滿	±0.2		変更内容 REVISION RECORD	1/15	94/3/24	APP'D BY 00/6/30 M.FUKUSHIMA	尺度 SCALE
一般公差 GENERAL TOLERANCES				記号 LTR	日付 DATE		

材料 MATERIAL	—
MOLEX-JAPAN CO.,LTD. 日本モレックス株式会社	
REVISE ONLY ON CAD SYSTEM	
TITLE 名称	0.5 FPC CONN. Z.I.F. FOR SMT,R/A(UPPER CONTACT)
DWG. NO. (SHEET 2 OF 2) REV	SD-52745-***17 D

THIS DRAWING CONTAINS INFORMATION THAT IS PROPRIETARY TO MOLEX(JAPAN) AND SHOULD NOT BE USED WITHOUT WRITTEN PERMISSION  
本図面は日本モレックス(株)の所有する権利を有するもので 当社の許可なく複製を禁止する。  
4 3 2

DWG. NO. SD-52745-\*\*\*17  
DIMENSIONS IN METRIC DO NOT SCALE DRAWING

F  
E  
D  
C  
B  
A

8 7 6 5 4 3 2 1

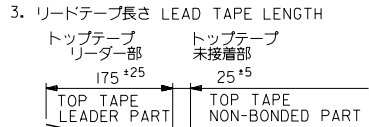
8 7 6 5 4 3 2 1

DWG. NO. SD-52745-\*\*\*90  
 E  
 D  
 C  
 B  
 A  
 DIMENSIONS IN METRIC DO NOT SCALE DRAWING

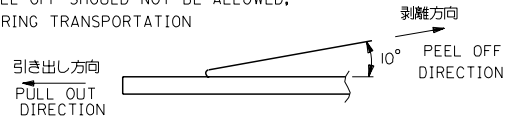
注記 NOTES

1. 製品番号 52745-\*\*\*17 の梱包状態はアクチュエータがロックした状態とする。  
 詳細寸法については図面 SD-52745-\*\*\*17 を参照下さい。  
 IN THE PACKAGE,ACTUATOR OF PART NO.52745-\*\*\*17 SHOULD BE LOCKED  
 RE DETAILED DIMENSIONS,SEE SD-52745-\*\*\*17

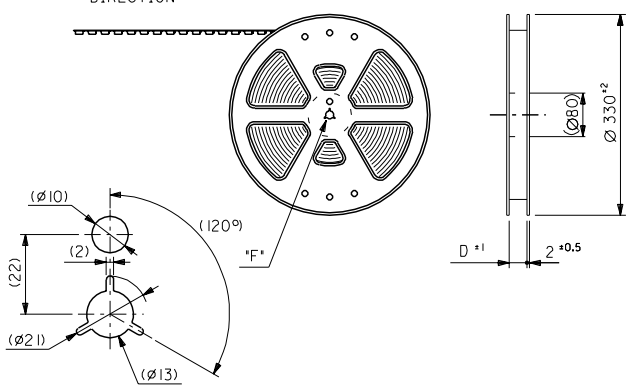
2. 梱包数量：1000個/リール  
 NUMBER OF CONNECTORS:1000PCS/REEL



4. トップテープの剥離強度：(剥離方向は下図参照)  
 0.1N~0.7N(10.2gf~71.4gf) 尚、本規格値は、出荷時に適用。  
 (但し、輸送時に剥離が発生しない事。)  
 PEELE OFF FORCE OF TOP TAPE  
 0.1N~0.7N(10.2gf~71.4gf)(PEELING DIRECTION AS SHOWN IN FOLLOWING FIG.)  
 THIS REQUIREMENT SHOULD BE APPLIED AT SHIPMENT  
 PEEL OFF SHOULD NOT BE ALLOWED,  
 DURING TRANSPORTATION



引き出し方向  
 PULL OUT DIRECTION



DETAIL "F"

5. 材料 キャリアテープ:ポリプロピレン (PP)  
 トップテープ:PET, PE, PEF  
 リール:ポリスチレン (PS) <リサイクル材を含む>

MATERIAL CARRIER TAPE:POLYPROPYLENE  
 TOP TAPE:PET,PE,PEF  
 REEL:POLYSTYREN(PS)  
 <RECYCLE MATERIAL CONTAINED>

角度 ANGLE		30°				材料 MATERIAL	注記参照 SEE NOTES	molex MOLEX-JAPAN CO.,LTD. 日本モレックス株式会社
30以上 OVER	0.05	B	変更 REVISID (JC2001-0425)	00/12/20	仕上げ FINISH	---	REVISE ONLY ON CAD SYSTEM	
10以上 30 UNDER	0.15	A	変更 REVISID (JC0949)	94/11/10	適用電線範囲 WIRE RANGE	---	TITLE 名称	
10未満	0.02	O	部材代替 (JA0230)	94/12/24	設置外径 INS. RANGE	---	0.5 FPC Conn ZIF SMT RA Upper Contact Embstp Pkg	
10 UNDER	0.02		部材代替 (JA0230)	94/12/24	DRAWN BY:94/12/24 S.AIHARA	CHK'D BY:00/12/20 S.KUNISHI	DWG. NO. (SHEET 1 OF 3) REV	
一般公差 GENERAL TOLERANCES			記号 LTR	変更内容 REVISION RECORD	DR. CHK. DATE	APP'D BY:00/12/20 M.FUKUSHIMA	尺度 SCALE	SD-52745-***90

THIS DRAWING CONTAINS INFORMATION THAT IS PROPRIETARY TO MOLEX(JAPAN) AND SHOULD NOT BE USED WITHOUT WRITTEN PERMISSION  
 本図面は日本モレックス(株)の所有する権利を含むもので 当社の許可なく複製を禁止する。  
 EN-01C(032)MXJ-32

DWG. NO.  
SD-52745-\*\*\*90

F

D

C

B

A

F

E

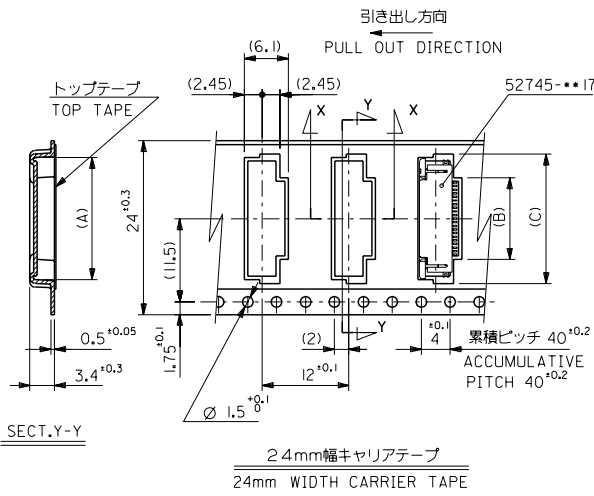
D

C

B

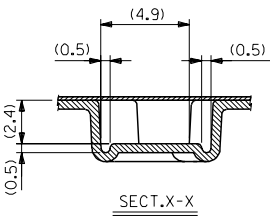
A

DIMENSIONS IN METRIC DO NOT SCALE DRAWING



SECT.Y-Y

24mm幅キャリアテープ  
24mm WIDTH CARRIER TAPE



SECT.X-X

角度 ANGLE	±30
30以上 OVER	+0.3
10以上 30未満 UNDER	+0.25
10未満 UNDER	+0.2
般公差 GENERAL TOLERANCES	

記号 LTR	変更内容 REVISION RECORD	日付 DATE	DR. CHK.
B	変更 (LC200+0425)	00/02/20	S.A.
A	訂正 (J40949)	99/11/11	N.M.
O	部外作 (J40230)	99/12/24	S.S.

材料 MATERIAL	SHEET 1 OF 3 参照 REFER TO SHEET 1 OF 3	
仕上げ FINISH	---	
適用電線範囲 WIRE RANGE	---	
設備外径 INS. RANGE	---	
DRAWN BY	99/12/24	CHK'D BY
S.AIHARA		S.KUNISHI
APP'D BY	00/02/20	尺度 SCALE
M.FUKUSHIMA		---

MOLEX-JAPAN CO.,LTD. 日本モレックス株式会社	
REVISE ONLY ON CAD SYSTEM	
TITLE 名称	
0.5 FPC Conn ZIF SMT RA Upper Contact Embstp Pkg	
DWG. NO. (SHEET 2 OF 3)	REV
SD-52745-***90	B

24	25.5	17.4	10.8	16.4	52745-2090	20
		16.9	10.3	15.9	-1990	19
		16.4	9.8	15.4	-1890	18
		15.9	9.3	14.9	-1790	17
		15.4	8.8	14.4	-1690	16
		14.9	8.3	13.9	-1590	15
		14.4	7.8	13.4	-1490	14
		13.9	7.3	12.9	-1390	13
		13.4	6.8	12.4	-1290	12
		12.9	6.3	11.9	-1190	11
		12.4	5.8	11.4	-1090	10
		11.9	5.3	10.9	-0990	9
		11.4	4.8	10.4	-0890	8
		10.9	4.3	9.9	-0790	7
10.4	3.8	9.4	52745-0690	6		
キャリアテープ幅 CARRIER TAPE WIDTH		D	(C)	(B)	(A)	ENG. NO.
		極数 CIRCUIT				

THIS DRAWING CONTAINS INFORMATION THAT IS PROPRIETARY TO MOLEX(JAPAN) AND SHOULD NOT BE USED WITHOUT WRITTEN PERMISSION. 本図面はモレックス(株)の所有する権利を認むるもので当該の許可なく複製を禁止する。 EN-01C(032)MXJ-32

DWG. NO.  
SD-52745-\*\*\*90

F

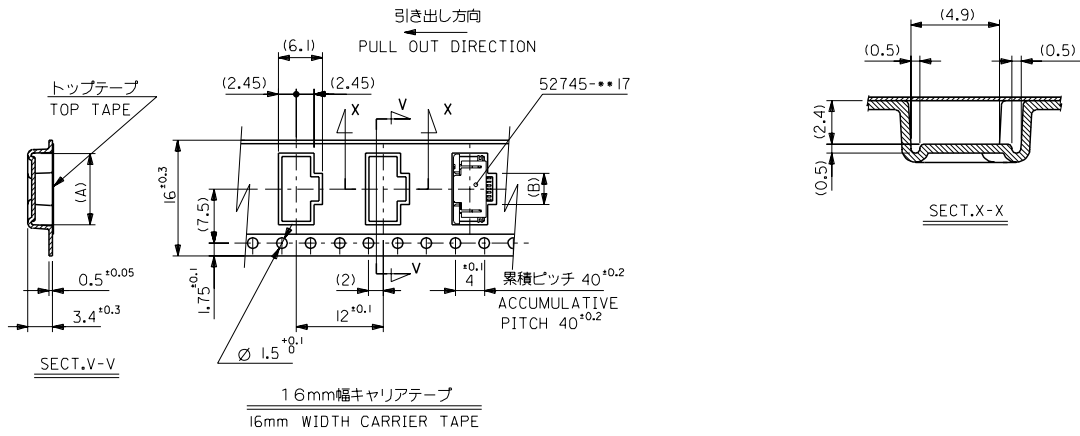
D

C

B

A

DIMENSIONS IN METRIC DO NOT SCALE DRAWING



16	17.5	2.8	8.4	52745-0490	4
キャリアテープ幅	D	(B)	(A)	ENG. NO.	極数
CARRIER TAPE WIDTH					CIRCUIT

材料	MATERIAL				
SHEET 1 OF 3 参照	REFER TO SHEET 1 OF 3				
仕上げ	FINISH				
適用電線範囲	WIRE RANGE				
設置外径	INS. RANGE				
DRAWN BY	94/11/11	CHK'D BY	00/12/20		
S.AIHARA		S.KUNISHI			
APP'D BY	00/12/20	尺度	SCALE		
M.FUKUSHIMA					

角度 ANGLE	30°				
30以上	0.3	B	変更	LC2001-0425	00/12/20
OVER			REVISD		
10以上	0.25	A	変更	440949	94/11/11
30 UNDER			REVISD		
10 UNDER	0.2	O	変更	440230	94/11/11
			RELEASED		
一般公差	GENERAL TOLERANCES				
記号	REVISION RECORD				
LTR	REVISION RECORD				

MOLEX-JAPAN CO.,LTD.	
日本モレックス株式会社	
REVISE ONLY ON CAD SYSTEM	
TITLE 名称	
0.5 FPC Conn ZIF SMT RA	
Upper Contact	
Embstp Pkg	
DWG. NO. (SHEET 3 OF 3)	REV
SD-52745-***90	B

THIS DRAWING CONTAINS INFORMATION THAT IS PROPRIETARY TO MOLEX/JAPAN AND SHOULD NOT BE USED WITHOUT WRITTEN PERMISSION  
 本図面は日本モレックス(株)の所有する権利を有するもので 当社の許可なく複製を禁止する。  
 EN-01C(032)MXJ-32

F

E

D

C

B

A

5274590C.S8Z