

Hauben für D-Sub-Steckverbinder, Posthaube

Hoods for D-Sub-connectors, Post hood



Merkmale

Dieses zweiteilige Schalengehäuse aus Polycarbonat wird mit geradem Kabeleingang geliefert. Die Kabelzugentlastung ist innenliegend. Nach dem Zusammenbau sind die beiden Befestigungsschrauben mit UNC4-40 Gewinde unverlierbar gesichert.

Anstelle der kurzen Befestigungsschrauben sind lange Rändelschrauben separat erhältlich.

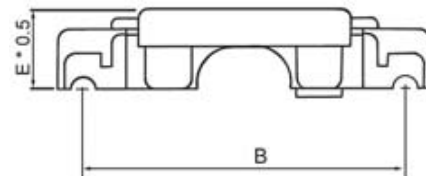
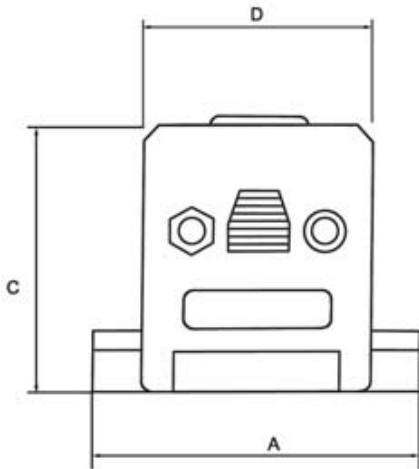
Features

This hood consists of two pieces with straight cable entry. The strain relief is inside. After assembly the screws with UNC4-40 thread are secured.

Instead of the short screws, long thumb screws are separately available.

Dimensions

No. of contacts	A	B	C	D	E
09	33.0	25.0	45.0	18.0	20.0
15	41.3	33.3	45.0	26.3	20.0
25	55.0	47.0	45.0	40.0	20.0
37	72.5	63.5	45.0	56.5	20.0



Bestellcode : **AGP - x - G**
 Ordercode :

Bitte „x“ durch die unten geeignete Option ersetzen
 Please replace „x“ with appropriate option listed below

1.

Polzahl
 09, 15, 25, 37

Passende Rändelschrauben
 AGP-RS/G
 1 Satz=2 Stück



No. of contacts
 09, 15, 25, 37

Suitable knurled screws
 AGP-RS/G
 1 Set=2 pieces

D-Sub / Hoods
 Centronics

Multiflex

Modular

USB

Switches

Powercords
 Powersockets

MiniDIN

DIN4161x
 Hardmetric

Sockets + Strips
 Jumper