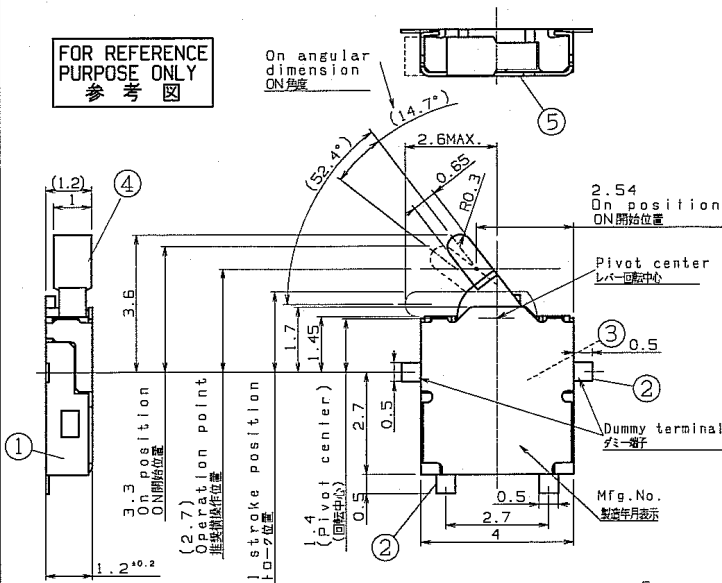
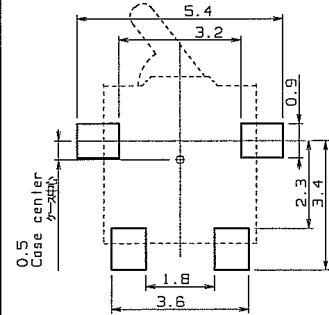


FOR REFERENCE PURPOSE ONLY  
参考図

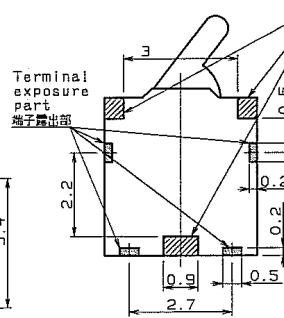
On angular dimension  
ON角線



Reference land pattern  
(Tolerance: ±0.05)  
ランドパターン参考図(公差: ±0.05)



The reverse side of Case  
ケースの裏面



Frame exposure part  
フレーム露出部  
Please don't make the pattern of under the frame exposure part. Because the frame and the signal terminal might be short-circuited. フレーム露出部にパターンを設けて下さい。フレームと接続した場合、信号端子と短絡することがあります。

General Tolerance 製造公差	Rev. 訂正	Date 年月日	Revision 改訂履歴	Signed 記印	Checked 検印
± 0.3	▲				

Parts list (材料明細)

No. 記号	Part name 部品名	Material 材質	Remarks 記号
1	Case ケース	LCP, Resin LCP樹脂	(Black color) (黒色)
2	Terminal 端子	Phosphor Bronze リン青銅条	Silver plating 銀めっき
3	Contact piece 接触片	Copper Alloy 銅合金	Silver plating 銀めっき
4	Lever レバー	PPHS, Resin PPS樹脂	(Black color) (黒色)
5	Frame フレーム	Stainless Steel ステンレス SUS	

Specifications 納入仕様 (スイッチに関する事項)

Common specification ESE1800 TYPE(1) (151-ESE-1800-1) shall apply.  
(Except for the following items)

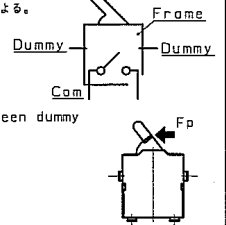
共通納入仕様書は、ESE1800形(1) (151-ESE-1800-1)による。  
但し、下記項目は、これを優先適用する。

- Circuit 1P1T (N.O)  
回路構成 1回路1接点 (N.O)

\* Contact and Insulation on dose not apply on between frame and common terminal.  
フレームとコモン端子間の絶縁及び導通は保証しない。

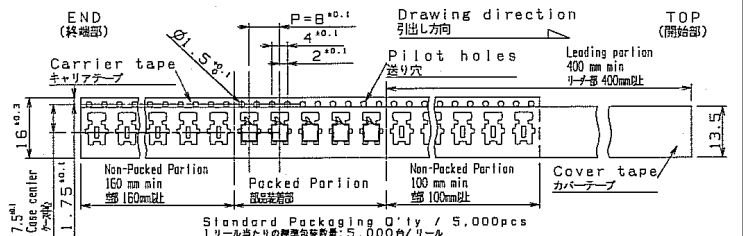
\* Contact and Insulation on dose not apply on between dummy terminal and common terminal.  
ダミー端子とコモン端子間の絶縁及び導通は保証しない。

4.2 Operating force Fp = 0.3N max.  
操作力



Specification of Taping Package (テーピングに関する事項)

In accordance with common specifications  
SPECIFICATION OF TAPING PACKAGE(151-SW-0039-2).  
And the following item shall be applied preferentially.  
共通納入仕様書は、エンボステーピング仕様 (151-SW-0039-2) による。  
但し、下記項目は、これを優先する。



Standard Packaging Qty / 5,000pcs  
1リール当たりの標準包装数量: 5,000台/リール

Est. Date 発注日	06. 8. 1	Individual Specifications 個別納入仕様書	Customer 納入先	Standard 標準品
Scale 尺度	1:1	Designed 設計	Y. Tsuda 津田 洋司	Name 品名
Drawn 製図	K. Yanaguchi 谷口 健治	Traced 写図	K. Shigeta 重田 公博	
Checked 検印	K. Yasufuku 安福 康夫	Checked 検印	Y. Kubo 工藤 洋隆	No. 図番
Date 年月日				151-ESE-1811C (ROO)
Part No. 部品番号				sw-151w-ese1811c-s1d-r**

A3 3rd Angle System Unit : mm  
三角法 単位: mm

Panasonic Electronic Devices Co., Ltd. Electromechanical Components Business Unit  
パナソニック エレクトロニックデバイス 株式会社 機構部品 BU