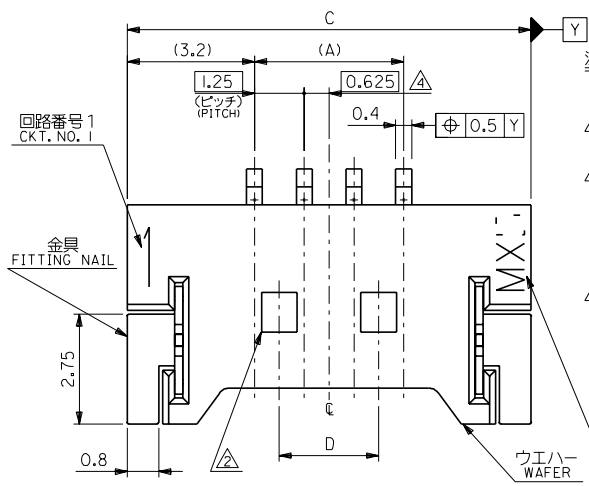


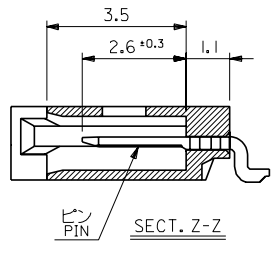
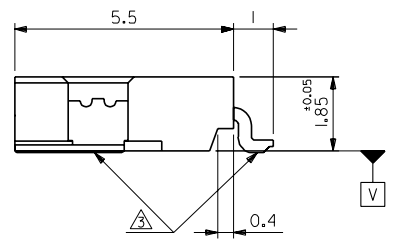
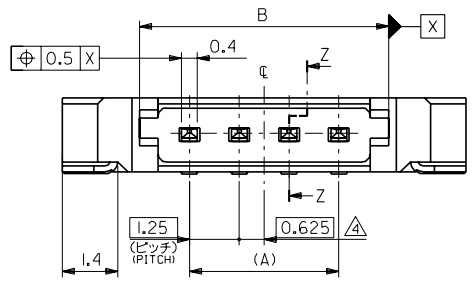
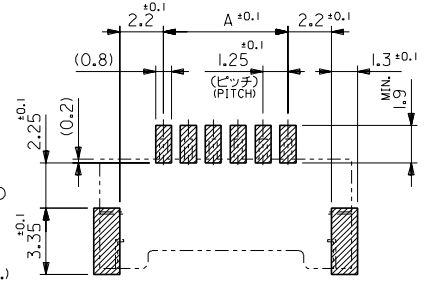
DWG. NO. SD-53780-\*\*-IO

MM DIMENSIONS IN METRIC DO NOT SCALE DRAWING



注記 NOTES

1. 嵌合相手：51146 シリーズ  
MATES WITH : 51146 SERIES
2. ロック窓は2、3極品は1箇所、4極品以上は2箇所とする。  
LOCKING WINDOW : ONE PLACE FOR 2 AND 3 CIRCUIT PRODUCTS AND TWO PLACES FOR MORE THAN 3 CIRCUIT PRODUCTS.
3. 基準面 [V] からの溶剤テールと金具の半田付け面のズレ量は、上方向に 0.05MAX.、下方向 0.15MAX. とし、20 極以下の相互のバラツキ量は 0.1MAX. とする。  
MISALIGNMENT OF SOLDER TAIL AND FITTING NAIL FROM [V] : UPPER DIRECTION 0.05MAX. : LOWER DIRECTION 0.15MAX. : OFFSET BETWEEN UPPER AND LOWER 0.1MAX. (UNDER 20 CKTS.)
4. 偶数極の製品に適用。  
APPLY EVEN CIRCUIT PRODUCTS.
5. 材質 MATERIAL  
ウエハー WAFER : PPHS , UL94V-0  
ピン : リン青銅 (コンタクト部 : 金メッキ、テール部 : 半田メッキ)  
PIN : PHOS-BRO (CONTACT : Au PLATING, TAIL : Sn-Pb PLATING)  
金具 : リン青銅 (半田メッキ)  
FITTING NAIL : PHOS-BRO (Sn-Pb PLATING)



8.75	22.5	30.15	26.27	23.75	53780-2010	20
7.5	20	27.65	23.77	21.25	-1810	18
6.25	17.5	25.15	21.27	18.75	-1610	16
6.25	16.25	23.9	20.02	17.5	-1510	15
5	15	22.65	18.77	16.25	-1410	14
3.75	12.5	20.15	16.27	13.75	-1210	12
2.5	10	17.65	13.77	11.25	-1010	10
2.5	8.75	16.4	12.52	10	-0910	9
1.25	7.5	15.15	11.27	8.75	-0810	8
1.25	6.25	13.9	10.02	7.5	-0710	7
--	5	12.65	8.77	6.25	-0610	6
--	3.75	11.4	7.52	5	-0510	5
--	2.5	10.15	6.27	3.75	-0410	4
--	--	8.9	5.02	2.5	-0310	3
--	--	7.65	3.77	1.25	53780-0210	2
E	D	C	B	A	ENG. NO.	CKT. 極数

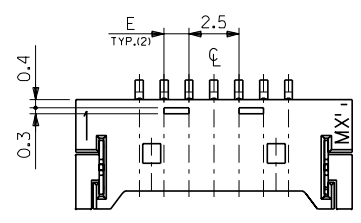
角度 ANGLE	+30°	C	変更 REVISD	UC2000-0862	S.M. T.Y	100/6/21
30 以上 OVER	+0.3	B	変更 REVISD	UC808231	S.M. S.K	98/4/22
10 以上 OVER 30 UNDER	+0.25	A	変更 REVISD	UC706449	S.M. Y.M	97/1/21
10 UNDER	+0.2	O	新規作成 PROPOSED	UC705921	S.M. Y.M	97/1/19
一般公差 GENERAL TOLERANCES			変更 REVISD	UC701591	S.M. Y.M	96/8/9
			変更 REVISD	UC608041	S.M. M.F	96/5/1
			変更 REVISD	UC605411	S.M. H.H	96/2/16
			新規作成 PROPOSED	UC604281	Y.M. H.H	95/12/15
			記号 I.T.R	変更内容	日付 DATE	CHK. DATE

材料 MATERIAL	注記参照 SEE NOTES	モレックス MOLEX-JAPAN CO.,LTD. 日本モレックス株式会社
仕上げ FINISH	--	REVISION ONLY ON CAD SYSTEM
適用電線範囲 WIRE RANGE	--	TITLE 名称
被覆外径 INS. RANGE	--	1.25 WIRE TO BOARD CONN. WAFER ASS'Y FOR S.M.T.
DRAWN BY '95/12/29	CHK'D BY '00/6/21	DWG. NO. (SHEET 1 OF 2) REV
Y.MIZUNO	T.YAMAGUCHI	SD-53780-**-IO
M.FUKUSHIMA	尺度 SCALE --	G

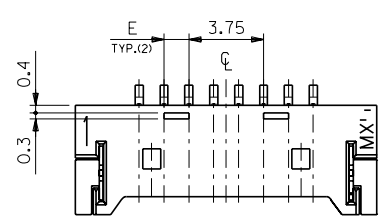
THIS DRAWING CONTAINS INFORMATION THAT IS PROPRIETARY TO MOLEX/JAPAN AND SHOULD NOT BE USED WITHOUT WRITTEN PERMISSION  
本図面は日本モレックス(株)の所有する情報を含むもので、当社の許可なく複製を禁止する。 EN-01C1032)MXJ-32

DWG. NO. SD-53780-\*\*-10  
 DIMENSIONS IN METRIC DO NOT SCALE DRAWING

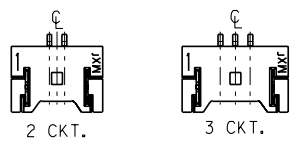
8 7 6 5 4 3 2 1



7~19極の奇数極に適用  
 APPLY FOR ODD CIRCUITS OF 7~19



8~20極の偶数極に適用  
 APPLY FOR EVEN CIRCUITS OF 8~20



ロック形状図  
 LOCK CONFIGURATION

G	変更 REVISED	LC2000-0862)	S.M. T.Y.	100/6/21	材料 MATERIAL 注記参照 SEE NOTES	
F	変更 REVISED	LC80823)	S.M. S.K.	98/4/22		
E	変更 REVISED	LC70644)	S.M. Y.M.	97/1/21	仕上げ FINISH —#—	
D	変更 REVISED	LC70592)	S.M. Y.M.	97/1/19		
C	変更 REVISED	LC70159)	S.M. Y.M.	96/8/9	適用電線範囲 WIRE RANGE —#—	
B	変更 REVISED	LC60804)	S.M. M.F.	96/5/1		
A	変更 REVISED	LC60541)	S.M. H.H.	96/2/16	被覆外径 INS. RANGE —#—	
O	新規作成 PROPOSED	LC60428)	Y.M. H.H.	95/12/15		
一般公差 GENERAL TOLERANCES		記号 L.T.R.	変更内容 REVISION RECORD	DR. CHK.	日付 DATE	DRAWN BY '95/12/29 Y.MIZUNO T.YAMAGUCHI APP'D BY '00/6/21 M.FUKUSHIMA SCALE —#—

MOLEX-JAPAN CO.,LTD. 日本モレックス株式会社	REVISE ONLY ON CAD SYSTEM
TITLE 名称	1.25 WIRE TO BOARD CONN. WAFER ASS'Y FOR S.M.T.
DWG. NO. (SHEET 2 OF 2)	REV G
SD-53780-**-10	

THIS DRAWING CONTAINS INFORMATION THAT IS PROPRIETARY TO MOLEX/JAPAN AND SHOULD NOT BE USED WITHOUT WRITTEN PERMISSION  
 本図面は日本モレックス(株)の所有する情報を含むもので 当社の許可なく複製を禁止する。  
 EN-01C1032)MXJ-32

8 7 6 5 4 3 2 1