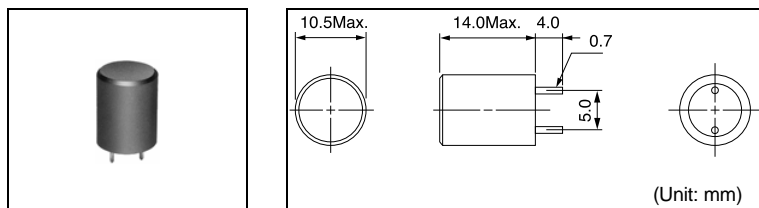


10RB

Inductance Range: 1.0~120mH

DIMENSIONS / 外形寸法図



FEATURES / 特長

- Magnetically shielded construction.
- Suitable for large current.
- RoHS compliant.
- 磁気シールド構造
- 大電流対応
- RoHS指令対応

SELECTION GUIDE FOR STANDARD COILS

TYPE 10RB

東光品番 ⁽¹⁾	インダクタンス ⁽²⁾	許容差	Q ⁽³⁾	直流抵抗	最大許容電流 ⁽⁴⁾	自己共振周波数 ⁽⁵⁾
TOKO Part Number ⁽¹⁾	Inductance ⁽²⁾ (mH)	Tolerance (%)	Q ⁽³⁾ Min.	DC Resistance (Ω) Max.	Rated DC Current ⁽⁴⁾ (mA) Max.	Self-resonant Frequency ⁽⁵⁾ (MHz) Min.
#181LY-102()	1.0	±5, ±10	70	3.4	55	0.77
#181LY-122()	1.2	±5, ±10	70	3.7	52	0.70
#181LY-152()	1.5	±5, ±10	70	4.0	47	0.64
#181LY-182()	1.8	±5, ±10	70	4.5	44	0.57
#181LY-222()	2.2	±5, ±10	70	5.2	41	0.51
#181LY-272()	2.7	±5, ±10	70	5.8	37	0.48
#181LY-332()	3.3	±5, ±10	100	6.1	33	0.44
#181LY-392()	3.9	±5, ±10	100	7.2	30	0.41
#181LY-472()	4.7	±5, ±10	100	7.5	28	0.38
#181LY-562()	5.6	±5, ±10	100	8.4	25	0.35
#181LY-682()	6.8	±5, ±10	100	9.7	23	0.32
#181LY-822()	8.2	±5, ±10	100	10.4	21	0.28
#181LY-103()	10.0	±5, ±10	100	12.1	18	0.25
#181LY-123()	12.0	±5, ±10	100	13.0	17	0.22
#181LY-153()	15.0	±5, ±10	100	15.0	15	0.22
#181LY-183()	18.0	±5, ±10	100	17.0	13	0.19
#181LY-223()	22.0	±5, ±10	100	19.5	11	0.19
#181LY-273()	27.0	±5, ±10	100	22.0	10	0.16
#181LY-333()	33.0	±5, ±10	100	26.0	9	0.16
#181LY-393()	39.0	±5, ±10	100	45.0	8	0.12
#181LY-473()	47.0	±5, ±10	100	52.0	8	0.12
#181LY-563()	56.0	±5, ±10	100	58.0	7	0.12
#181LY-683()	68.0	±5, ±10	100	67.0	6	0.09
#181LY-823()	82.0	±5, ±10	100	71.0	5	0.09
#181LY-104()	100.0	±5, ±10	100	82.0	5	0.09
#181LY-124()	120.0	±5, ±10	100	97.0	5	0.08

- (1) Add the tolerance code of Inductance to within the () of the Part Number as follows: J=± 5%, K= ± 10%
- (2) L measured at 1kHz with a universal bridge or equivalent.
- (3) Q measured at 50kHz with a Q meter YHP-4343B or equivalent.
- (4) Rated DC current is that at which the inductance value decreases by 10% by the excitation with DC current, measured at 1kHz with a universal bridge of equivalent.
- (5) Self-resonant frequency is for reference only.

- (1) ()内はインダクタンスの許容差を表しておりますので、ご指定ください。J=±5%、K=±10%です。
- (2) インダクタンスはユニバーサルブリッジまたは同等品で測定する（測定周波数は1.0kHzです）。
- (3) QはQメーターYHP-4343Bまたは相当品で測定する（測定周波数は50kHzです）。
- (4) 最大許容電流は、ユニバーサルブリッジまたは同等品を使用、1kHzで測定したインダクタンス値が印加直流電流によって10%減少する時の値です。
- (5) 自己共振周波数は、参考値です。