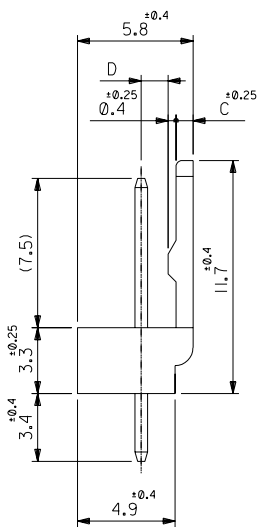
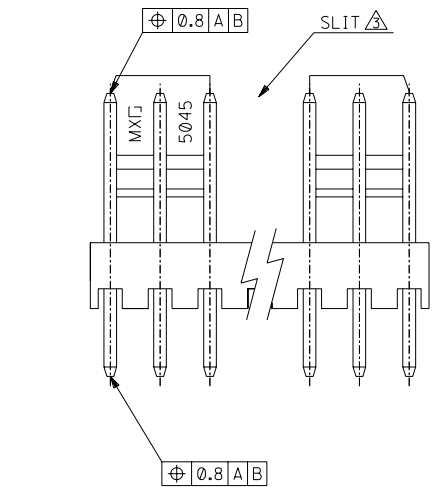


NOTES

1. MATERIAL
 WAFER : 66NYLON UL94V-0
 PIN : ϕ 0.635
 BRASS, GOLD($0.35\mu\text{M}$ MIN.)
 OVER NICKEL($2\mu\text{M}$ MIN.) PLATING

\triangle TO BE APPLIED FOR 6CKT.
 AND MORE THAN 6CKT.

\triangle NO SLIT IS PROVIDED FOR 5CKT.
 AND LESS THAN 5CKT.



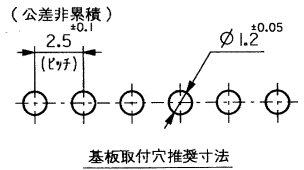
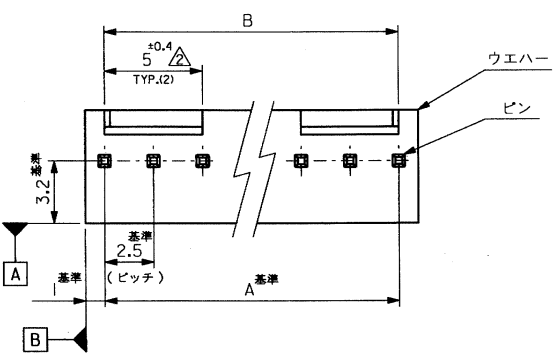
1.35	0.85	47.5 ^{+0.3} _{-0.45}	47.5	22-11-1201	5045-20AG	20
45		45 ^{+0.3} _{-0.45}	45	-1191	-19AG	19
42.5		42.5 ^{+0.3} _{-0.45}	42.5	-1181	-18AG	18
40		40 ^{+0.3} _{-0.45}	40	-1171	-17AG	17
37.5		37.5 ^{+0.3} _{-0.45}	37.5	-1161	-16AG	16
35		35 ^{+0.3} _{-0.45}	35	-1151	-15AG	15
32.5		32.5 ^{+0.3} _{-0.45}	32.5	-1141	-14AG	14
30		30 ^{+0.3} _{-0.45}	30	-1131	-13AG	13
27.5		27.5 ^{+0.3} _{-0.45}	27.5	-1121	-12AG	12
25		25 ^{+0.3} _{-0.45}	25	-1111	-11AG	11
22.5		22.5 ^{+0.3} _{-0.45}	22.5	-1101	-10AG	10
20		20 ^{+0.3} _{-0.45}	20	-1091	-09AG	9
17.5		17.5 ^{+0.3} _{-0.45}	17.5	-1081	-08AG	8
15		15 ^{+0.3} _{-0.45}	15	-1071	-07AG	7
12.5		12.5 ^{+0.3} _{-0.45}	12.5	-1061	-06AG	6
10		10 ^{+0.3} _{-0.45}	10	-1051	-05AG	5
1.35	0.85	7.5 ^{+0.15} _{-0.3}	7.5	-1041	-04AG	4
1.2	1	5 ^{+0.15} _{-0.3}	5	-1031	-03AG	3
1.2	1	2.5 ^{+0.15} _{-0.3}	2.5	22-11-1021	5045-02AG	2
D	C	B	A	EDP NO.	ENG. NO.	CKT.

材料 MATERIAL		SEE NOTES		MOLEX MOLEX-JAPAN CO.,LTD. 日本モレックス株式会社	
仕上げ FINISH		---		EDP. NO. 22-11-1**1	
適用電線範囲 WIRE RANGE		---		ENG. NO. SD-5045-NAG	
被覆外径 INS. RANGE		---		REV E	
角度 ANGLE	±3°	記号 LTR	変更内容 REVISION RECORD	DR. DATE	日付
30以上 OVER	±0.3	E	REVISD & REDRAWN (100300)	Y.M.	190/4/4
10以上 30未満 UNDER	±0.25				
10未満 UNDER	±0.2				
一般公差 GENERAL TOLERANCES		REVISE ONLY ON CAD SYSTEM			
		DRAWN BY 90/3/23 Y.MITZUNO		CHK'D BY 90/2/10 M.FUKUSHIMA	
		APP'D BY 90/2/10 MENOMOTO		尺度 SCALE 5 - 1	
		TITLE 名称 KK 2.5 WAFER ASS'Y WITH LOCK			

THIS DRAWING CONTAINS INFORMATION THAT IS PROPRIETARY TO MOLEX/JAPAN AND SHOULD NOT BE USED WITHOUT WRITTEN PERMISSION
 本図面は日本モレックス(株)の所有する情報を含むもので 当社の許可なく複製を禁止する。 MXJ-8

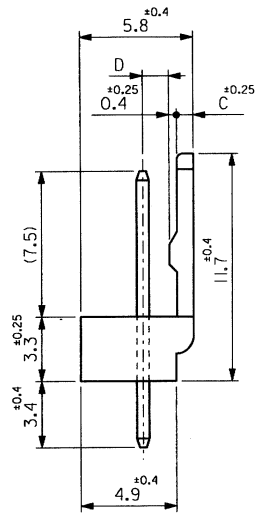
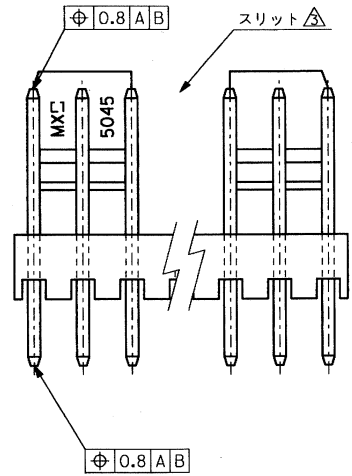
EDP NO. 22-11-1001
 ENG. NO. SD-5045-NAG

ALL DIMENSIONS IN METRIC DO NOT SCALE DRAWING



注記

1. 材料
 ウエハー: 66ナイロン, UL94V-0
 ピン: φ0.635 黄銅
 ニッケル下地: 2 μm MIN.
 金メッキ: 0.35 μm MIN.
- △ 6極以上に適用
 - △ 5極以下はロック部スリットなし



1.35	0.85	47.5 ^{+0.3} _{-0.45}	47.5	22-11-1201	5045-20AG	20
		45 ^{+0.3} _{-0.45}	45	↑ -1191	↑ -19AG	19
		42.5 ^{+0.3} _{-0.45}	42.5	↑ -1181	↑ -18AG	18
		40 ^{+0.3} _{-0.45}	40	↑ -1171	↑ -17AG	17
		37.5 ^{+0.3} _{-0.45}	37.5	↑ -1161	↑ -16AG	16
		35 ^{+0.3} _{-0.45}	35	↑ -1151	↑ -15AG	15
		32.5 ^{+0.3} _{-0.45}	32.5	↑ -1141	↑ -14AG	14
		30 ^{+0.25} _{-0.3}	30	↑ -1131	↑ -13AG	13
		27.5 ^{+0.25} _{-0.3}	27.5	↑ -1121	↑ -12AG	12
		25 ^{+0.2} _{-0.25}	25	↑ -1111	↑ -11AG	11
		22.5 ^{+0.2} _{-0.25}	22.5	↑ -1101	↑ -10AG	10
		20 ^{+0.15} _{-0.2}	20	↑ -1091	↑ -09AG	9
		17.5 ^{+0.15} _{-0.2}	17.5	↑ -1081	↑ -08AG	8
		15 ^{+0.1} _{-0.15}	15	↑ -1071	↑ -07AG	7
		12.5 ^{+0.1} _{-0.15}	12.5	↑ -1061	↑ -06AG	6
		10 ^{+0.1} _{-0.15}	10	↑ -1051	↑ -05AG	5
		7.5 ^{+0.15} _{-0.2}	7.5	↑ -1041	↑ -04AG	4
1.35	0.85	5 ^{+0.15} _{-0.2}	5	↓ -1031	↓ -03AG	3
1.2	1	2.5 ^{+0.15} _{-0.2}	2.5	22-11-1021	5045-02AG	2
D	C	B	A	EDP. NO.	ENG. NO.	極数

角度 ANGLE	±3°								
30 以上 OVER	±0.3								
10 以上 30 未満	±0.25	E	変更及び再作成(J00330)	Y.M	90/4/4	90/3/23	CHK'D BY		
10 未満	±0.2	既発	変更内容	DR	DATE				
一般公差			REVISION RECORD	CHK					
GENERAL TOLERANCES			REVISE ONLY ON CAD SYSTEM						

材料 MATERIAL 注記参照

仕上げ FINISH -- --

適用電線範囲 WIRE RANGE -- --

被覆外径 INS. RANGE -- --

DRAWN BY '90/3/23' CHK'D BY

Y. MIZUNO

APP'D BY '90/4/4' 尺度 SCALE 5 - 1

MOLEX-JAPAN CO., LTD.
 日本モレックス株式会社

EDP. NO. 22-11-1001

ENG. NO. SD-5045-NAG

TITLE 名称
 KK 2.5 WAFER ASS'Y WITH LOCK

THIS DRAWING CONTAINS INFORMATION THAT IS PROPRIETARY TO MOLEX/JAPAN AND SHOULD NOT BE USED WITHOUT WRITTEN PERMISSION
 本図面は日本モレックス(株)の所有する情報を含むもので当社の許可なく複製を禁止する。

MXJ-8

ZFC100-03235045-101