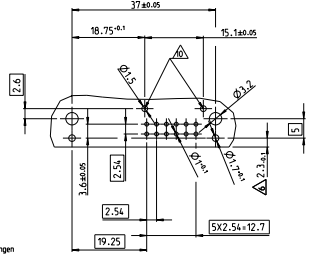


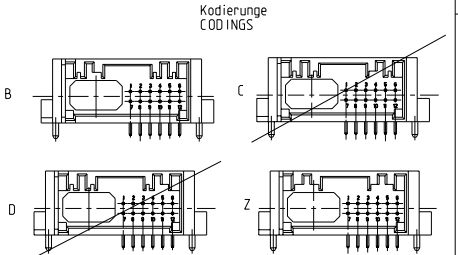
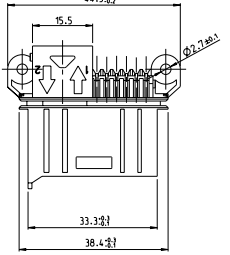
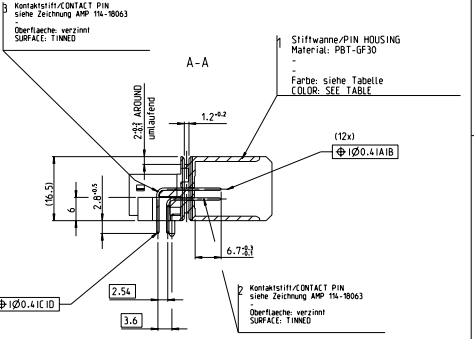
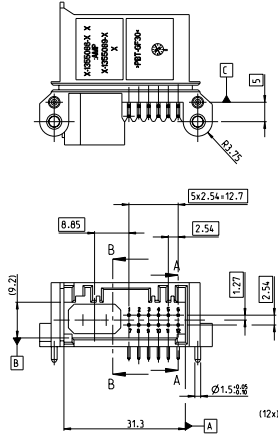
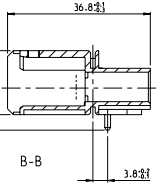
1	2	3	4	5	6	7	8
REV. 01	REV. 02	REV. 03	REV. 04	REV. 05	REV. 06	REV. 07	REV. 08

REV. NO.	DATE	BY	CHK	APP
01	15.03.09



PRINTED CIRCUIT BOARD
LOADING SIDE
Leiterplatte
von Bestueckungsseite

- NOTES
Bemerkungen
- 1 Lotbarkeit gemäss DIN IEC 68 Teil 2-20, Atzung 3
SOLDERABILITY ACCORDING DIN IEC 68 PART 2-20 AGING 3
 - 2 Kontaktausdruckkraft $\lt; 25\text{N}$ mit Vorschub 25mm/min für 0.63 mm Pins
PRESS OUT FORCE $\lt; 25\text{N}$ WITH FEED 25mm/min FOR 0.63 mm PINS
 - 3 Verpackung in Produktträger
PACKING IN TRAY
 - 4 Kodierung A wie gezeichnet
CODING A AS SHOWN
- ⚠️ DIN 16901-140
DIN 16901-140
- ⚠️ Mass 2.3 - 0.1 erforderlich bei Nutzung der umlaufenden Nut
DIMENSION 2.3 - 0.1 FUNCTION WITH ACCORDING GROOVE
- 7 Einzelheiten der Ausföhrung bleiben dem Hersteller ueberlassen
DETAILS OF DESIGN ARE LEFT TO MANUFACTURER
- 8 Massgebend ist nur der deutsche Text
ONLY THE GERMAN-LANGUAGE SHALL BE BINDING
- 9 Zulassiger Regeneratanteil max. 25%
RECYCLED MATERIAL MAX. 25% PERMISSIBLE
- ⚠️ Masseletpunkte fuer Schirmblech
MASS BASES FOR SHIELD
- ⓑ 11 Hierzu gehoert 2 pos. Pkg Tail nach Te Spezifikation 108-94228
SUITABLE FOR 2 POS. PKG TAIL ACCORDING TO TE SPECIFICATION 108-94228
- ⚠️ Bestell-Nr. nur fuer Fa. TE.MIC
ORDER NUMBER FOR TE.MIC ONLY



TE	REV.	MOD.	POS.	SI-Box	BENENNUNG	DESCRIPTION	GEBOERNE SURFACE	ANZ KING	DRUMM WEIGHT	Platz für SÜDFÄHR HINWEISE	MADE FROM
1-1355089-3	A										1-1355089-2
9-1355089-2	B	Z	3	6	Kontaktstift / CONTACT PIN	verzinkt / TIN				K 10.3	9-1355089-1 4-1355089-1 3-1355089-1 2-1355089-1 1-1355089-1
4-1355089-2	-	D	2	6	Kontaktstift / CONTACT PIN	verzinkt / TIN					4-1355089-1 9-1355089-1
3-1355089-2	-	C	2	6	Kontaktstift / CONTACT PIN	verzinkt / TIN					3-1355089-1 9-1355089-1
2-1355089-2	B	B	2	6	Kontaktstift / CONTACT PIN	verzinkt / TIN					2-1355089-1 9-1355089-1
1-1355089-2	B	A	2	6	Kontaktstift / CONTACT PIN	verzinkt / TIN					1-1355089-1 9-1355089-1
9-1355089-1	A	Z	3	6	Kontaktstift / CONTACT PIN	verzinkt / TIN				K 10.3	9-1355089-1 4-1355089-1 3-1355089-1 2-1355089-1 1-1355089-1
4-1355089-1	-	D	2	6	Kontaktstift / CONTACT PIN	verzinkt / TIN					4-1355089-1 9-1355089-1
3-1355089-1	-	C	2	6	Kontaktstift / CONTACT PIN	verzinkt / TIN					3-1355089-1 9-1355089-1
2-1355089-1	A	B	2	6	Kontaktstift / CONTACT PIN	verzinkt / TIN					2-1355089-1 9-1355089-1
1-1355089-1	A	A	2	6	Kontaktstift / CONTACT PIN	verzinkt / TIN					1-1355089-1 9-1355089-1



TE	REV.	MOD.	POS.	SI-Box	BENENNUNG	DESCRIPTION	GEBOERNE SURFACE	ANZ KING	DRUMM WEIGHT	Platz für SÜDFÄHR HINWEISE	MADE FROM
1-1355089-3	A										1-1355089-2