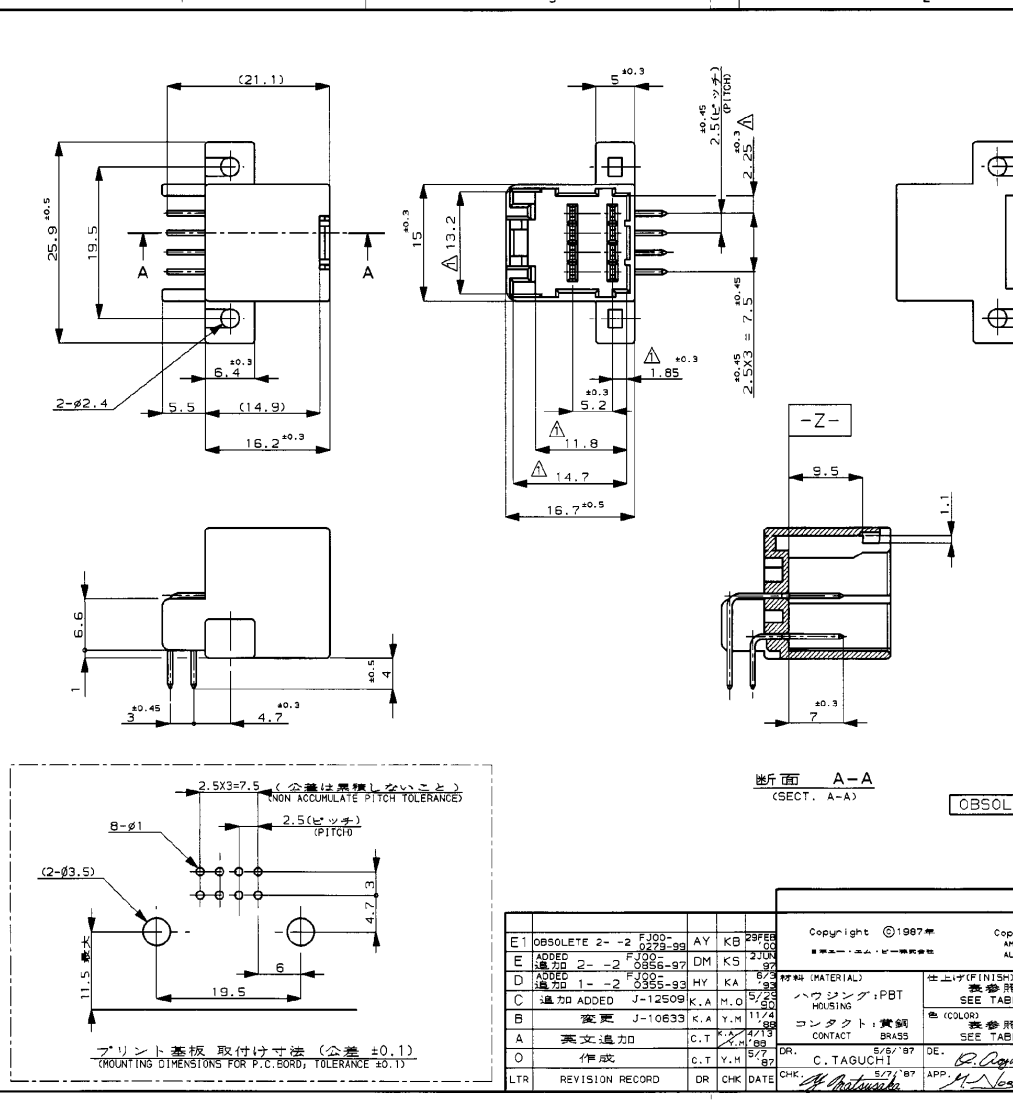


PRINT DIST. METRIC C-174049 3-D ANGLE PROJECTION



- 注:
- △ E-Z面より2mmの範囲で測定.
 - 適用プリント基板厚1.6mm
 - かん各種手ハウジング型番: 174044
 - 挿入取付けねじ: JIS B1115, B1122 タッピングねじ、なべ2種呼び径3、長さ7mm以上(締付けトルク: 39.2N-cm以下)

NOTE:

- △ TO BE MEASURED WITHIN 2mm FROM E-Z
- APPLICABLE P.C. BOARD THICKNESS: 1.6mm
- THE MATING PLUG HOUSING PART NUMBER: 174044
- RECOMMENDED MOUNTING SCREW: 3mm DIA, 7mm LENGTH (MIN.) PAN HEAD, CLASS 2 TAPPING SCREW SPECIFIED IN JIS B1115, B1122 (TIGHTENING TORQUE: 39.2N-cm MAX.)

OBsolete	黒 (BLACK)	半田めっき (POST-TIN-LEAD)	2-174049-2
	黒 (BLACK)	金めっき (GOLD PLATED)	1-174049-2
	青 (BLUE)	締めつき済み (PRE-TINNED)	174049-5
	黒 (BLACK)	締めつき済み (PRE-TINNED)	174049-2
	色 (COLOR)	コンタクト仕上げ (FINISH OF CONTACT)	製品型番 (PART NUMBER)

E1		OBsolete	2- -2	F300-	AY	KB	29FEB	Copyright ©1987	Copyright ©1987	AMP (Japan), LTD.		AMP Tyco Electronics	
E		追加	2- -2	F300-	DM	KS	2JUN	ALL RIGHTS RESERVED.		AMP		AMP K.K.	
D		追加	1- -2	F300-	HY	KA	673	仕様 (MATERIAL)		仕上り (FINISH)		名称 (NAME)	
C		追加	1- -2	0355-93	M, O		5725	ハウジング: PBT		参照		8 POS. GAP HSS ASS'Y (HORIZONTAL TYPE), 040 SRS MULTI-LOCK I/O CONN.	
B		変更	J-12509	K, A	M, O		5725	ハウジング: PBT		参照		一般公差	
A		英文追加	J-10633	K, A	Y, M		174	ハウジング: PBT		参照		公差 (TOLERANCES)	
O		作成					577	ハウジング: PBT		参照		0<K<10: ±0.2	
LTR		REVISION RECORD					577	コンタクト: 黄銅		参照		10<K<30: ±0.25	
							577	コンタクト: 黄銅		参照		30<K<100: ±0.3	
							577	色 (COLOR)		参照		角度 (ANGLES): ±3°	
							577	DR. C. TAGUCHI		DE. R. Ogata		尺取 (SCALE)	
							577	CHK. M. Matsuda		APP. M. Nozaki		REV. E1	
							577	DATE		DATE		SHEET 1 OF 1	

(CUSTOMER DRAWING) 参考 面