

4 3 2 1

NICH VERMASSE KANTEN SIND NICHT HABSTÄBLICH	ÄNDERUNGEN DIE DEM TECH- NISCHEN FORTSCHRITT DIENEN, BEHALTEN WIR UNS VOR	VERTRAULICH		ZEICHNUNG GESCHÜTZT DURCH © COPYRIGHT 1979 AMP DEUTSCHLAND GMBH ALLE RECHTE VORBEHALTEN	REV.	ÄNDERUNG	DATUM	NAME
		0	CAD ERSTELLUNG		8.04.93	G.FUCHS		
					R	PN BEANDERT	19.08.93	MASE

- ① 10 pol. - 20 pol. Ausführung ohne Verrastung
- ② Ungerade Polzahlen: Rastung auf der Gehäusemittellinie  
Gerade Polzahlen: Rastung auf der Mittellinie der Kammer,  
die links der Gehäusemittellinie liegt
- ③ Sonderausführung 2-polig

20	1	52.7	47.5	54.7	2-966 189-0	2-826 375-0	2-826 374-0	2-826 373-0	2-826 372-0	2-966 198-0	2-966 197-0
19	1	50.2	45.0	52.2	1-966 189-9	1-826 375-9	1-826 374-9	1-826 373-9	1-826 372-9	1-966 198-9	1-966 197-9
18	1	47.7	42.5	49.7	1-966 189-8	1-826 375-8	1-826 374-8	1-826 373-8	1-826 372-8	1-966 198-8	1-966 197-8
17	1	45.2	40.0	47.2	1-966 189-7	1-826 375-7	1-826 374-7	1-826 373-7	1-826 372-7	1-966 198-7	1-966 197-7
16	1	42.7	37.5	44.7	1-966 189-6	1-826 375-6	1-826 374-6	1-826 373-6	1-826 372-6	1-966 198-6	1-966 197-6
15	1	40.2	35.0	42.2	1-966 189-5	1-826 375-5	1-826 374-5	1-826 373-5	1-826 372-5	1-966 198-5	1-966 197-5
14	1	37.7	32.5	39.7	1-966 189-4	1-826 375-4	1-826 374-4	1-826 373-4	1-826 372-4	1-966 198-4	1-966 197-4
13	1	35.2	30.0	37.2	1-966 189-3	1-826 375-3	1-826 374-3	1-826 373-3	1-826 372-3	1-966 198-3	1-966 197-3
12	1	32.7	27.5	34.7	1-966 189-2	1-826 375-2	1-826 374-2	1-826 373-2	1-826 372-2	1-966 198-2	1-966 197-2
11	1	30.2	25.0	32.2	1-966 189-1	1-826 375-1	1-826 374-1	1-826 373-1	1-826 372-1	1-966 198-1	1-966 197-1
10	1	27.7	22.5	29.7	1-966 189-0	1-826 375-0	1-826 374-0	1-826 373-0	1-826 372-0	1-966 198-0	1-966 197-0
9	1	25.2	20.0	27.2	0-966 189-9	0-826 375-9	0-826 374-9	0-826 373-9	0-826 372-9	0-966 198-9	0-966 197-9
8	1	22.7	17.5	24.7	0-966 189-8	0-826 375-8	0-826 374-8	0-826 373-8	0-826 372-8	0-966 198-8	0-966 197-8
7	1	20.2	15.0	22.2	0-966 189-7	0-826 375-7	0-826 374-7	0-826 373-7	0-826 372-7	0-966 198-7	0-966 197-7
6	1/2	17.7	12.5	19.7	0-966 189-6	0-826 375-6	0-826 374-6	0-826 373-6	0-826 372-6	0-966 198-6	0-966 197-6
5	1/2	15.2	10.0	17.2	0-966 189-5	0-826 375-5	0-826 374-5	0-826 373-5	0-826 372-5	0-966 198-5	0-966 197-5
4	1/3	12.7	7.5	14.7	0-966 189-4	0-826 375-4	0-826 374-4	0-826 373-4	0-826 372-4	0-966 198-4	0-966 197-4
3	1/4	10.2	5.0	12.2	0-966 189-3	0-826 375-3	0-826 374-3	0-826 373-3	0-826 372-3	0-966 198-3	0-966 197-3
2	1/5	5.2	2.5	9.7	0-966 189-2	0-826 375-2	0-826 374-2	0-826 373-2	0-826 372-2	0-966 198-2	0-966 197-2
					GREY grau ASSY	BLACK schwarz ASSY	BLUE blau ASSY	GREEN grün ASSY	RED rot ASSY	ORANGE orange ASSY	YELLOW gelb ASSY

SEE TABLE				BENENNUNG EINZELTEIL				WERKSTOFF				OBERFLÄCHE				NICHT TOLERIERTE MASSE				FORMAT				ZEICHNUNGS-NR.											
BESTELL-NR.				POS. STÜCK				FARBEN				FARBEN				± 0,2 mm				A2				826372											
G.Fuchs				8.04.93				GER.				-				-				5/1				BLAT 1				VON 2				REV. R			

NUMMER 826372

CAD-ORIGINAL  
ZEICHNUNG NICHT ÄNDERN

LOC  
A1  
DIS

MAR. NR. -

AMP-EN-555 REV 11-92  
16 SEP 1993 17:14:28 IN39 46520-877320-INC00-0-0-2002 1.00002

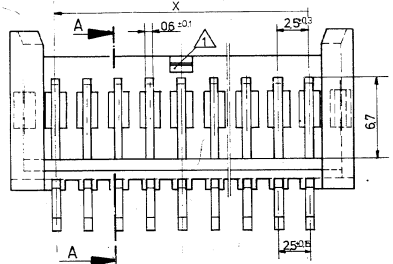
Downloaded from Elcodis.com electronic components distributor

© Copyright 1987  
AMP DEUTSCHLAND GmbH  
Alle Rechte vorbehalten

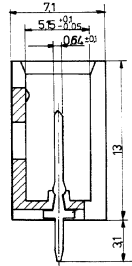
Blatt 2 NEUERSTELLUNG  
MATERIALUMSTELLUNG

4.02.87  
6.05.87

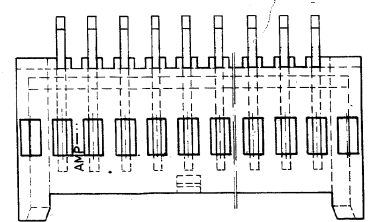
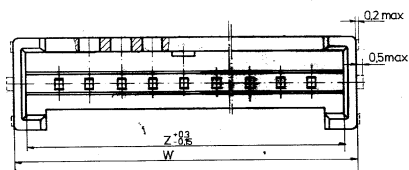
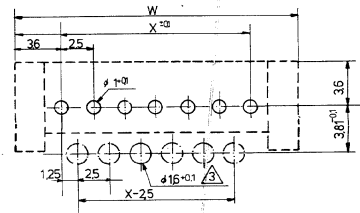
ZEICHNUNG GÜLTIG AB 21/87



Schnitt A-A



EINSTECKSEITE  
LÖCHBILD UND FREIRAUM  
AUF DER LEITERKARTE



- 1 Ungerade Polzahlen: Rastung auf der Gehäusemittellinie  
Gerade Polzahlen: Rastung auf der Mittellinie der Kammer, die links der Gehäusemittellinie liegt.  
10 pol 20 pol Ausführung ohne Verrastung.
- 2 Farben: Blau, Rot, Grün auf Anfrage
- 3 Bohrung bei Bedarf, wenn MT-INTERCONNECTION System Federleisten mit Kodiermöglichkeit eingesetzt werden.

W	X	Z	Kontakt material	schwarz	blau	grün	rot	Polzahl
54,7	47,5	52,7	PHOSPHOR BRONZE NACHVERZINNT 15 - 3 µm	4-826 375 0-4	-04-	-04-	-0	20
52,2	45	50,2		3-826 375-9-3	-9-3-	-9-3-	-9	19
49,7	42,5	47,7		3-826 375-8-3	-8-3-	-8-3-	-8	18
47,2	40	45,2		3-826 375-7-3	-7-3-	-7-3-	-7	17
44,7	37,5	42,7		3-826 375-6-3	-6-3-	-6-3-	-6	16
42,2	35	40,2		3-826 375-5-3	-5-3-	-5-3-	-5	15
39,7	32,5	37,7		3-826 375-4-3	-4-3-	-4-3-	-4	14
37,2	30	35,2		3-826 375-3-3	-3-3-	-3-3-	-3	13
34,7	27,5	32,7		3-826 375-2-3	-2-3-	-2-3-	-2	12
32,2	25	30,2		3-826 375-1-3	-1-3-	-1-3-	-1	11
29,7	22,5	27,7		3-826 375-0-3	-0-3-	-0-3-	-0	10
27,2	20	25,2		2-826 375-9-2	-9-2-	-9-2-	-9	9
24,7	17,5	22,7		2-826 375-8-2	-8-2-	-8-2-	-8	8
22,2	15	20,2		2-826 375-7-2	-7-2-	-7-2-	-7	7
19,7	12,5	17,7		2-826 375-6-2	-6-2-	-6-2-	-6	6
17,2	10	15,2	2-826 375-5-2	-5-2-	-5-2-	-5	5	
14,7	7,5	12,7	2-826 375-4-2	-4-2-	-4-2-	-4	4	
12,2	5	10,2	2-826 375-3-2	-3-2-	-3-2-	-3	3	

Bestellbeispiel: 10 POL MIT STIFTWANNE SCHWARZ 3-826 375-0

Bestell-nr	15.181 16	Material-nr	3-826 375-0
Oberrand-Farbe		Oberrand-Farbe	
Oberrand-Farbe		Oberrand-Farbe	

AMP DEUTSCHLAND GmbH  
Blatt 2

VERTRAULICH  
Änderungen, die dem technischen Fortschritt dienen, behalten wir uns vor.