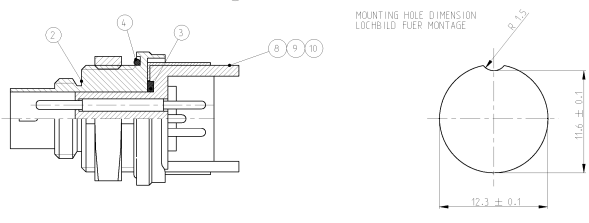
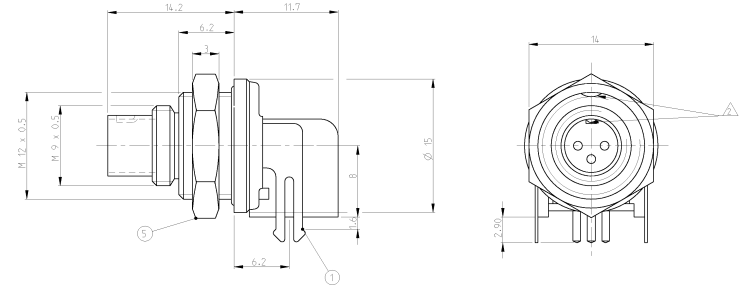
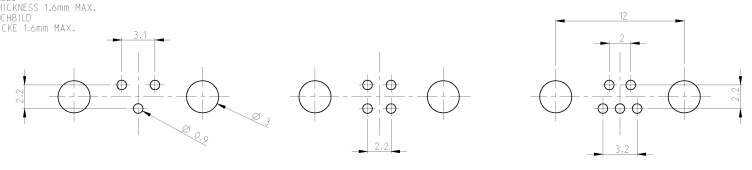


PCB HOLES
 PCB THICKNESS 1.6mm MAX.
 PCB LOCHTIEFE
 PCB DICKE 1.6mm MAX.



4-1437719-5 AS SHOWN
 WIE GEZEICHNET

		REVISIONS			
REV.	DATE	DESCRIPTION	BY	APP'D	
A1	-	INITIAL DESIGN	BRUNDM	NG	BF
A2	-	DRAWING ADJUSTED	BRUNDM	NG	BF

MATERIAL / MATERIAL: PBT, UL-94, V2	
SHELL MATERIAL / GEHAEUSEMATERIAL: CU2N	
FINISH / BESCHICHTUNG: TRIBON 4 μm	
WIRE GAGE / DRAHTGRÖSSE IN mm: 0.25	
CONTACT RESISTANCE / KONTAKTWIDERSTAND: ≤ 5 mΩ	
CODING / CODIERUNG	
RATED CURRENT PER CONTACT / NENNSTROM PRO KONTAKT: 3 A	
SHELL PROTECTION CLASS / SCHUTZKLASSE: IP 65 / DIN 40050	
TERMINATION: SOLDERING / VERBINDUNG: LÖTLÖTENTAFEL	
TEST VOLTAGE / PRÜFESPANNUNG: 500 VAC	
OPERATING VOLTAGE / BETRIEBSSPANUNG: 60 VAC	
OPERATING TEMPERATURE: -40°C TO +80°C / ARBEITSTEMPERATUR: -40°C BIS +80°C	
MATING CYCLES / STECKZYKLEN: 500 MAX.	
	TECHNICAL DATA / TECHNISCHE DATEN

TYCO-NO./TYCO NR.			
5-1437719-1			
4-1437719-8			
4-1437719-5			
1	1	PLATE 5 POS. / PLATTE 5 POL.	13
	1	PLATE 4 POS. / PLATTE 4 POL.	12
	1	PLATE 3 POS. / PLATTE 3 POL.	11
1	1	INSULATION TUBE 5 POS. / ISOLIERHÜLSE 5 POL.	10
	1	INSULATION TUBE 4 POS. / ISOLIERHÜLSE 4 POL.	9
	1	INSULATION TUBE 3 POS. / ISOLIERHÜLSE 3 POL.	8
2	2	MALE PIN APPLIED BY PRESSURE / STIFTKONTAKT EINGEPRESST	7
3	2	1 MALE PIN APPLIED BY PRESSURE / STIFTKONTAKT EINGEPRESST	6
	1	1 NUT / MUTTER	5
	1	1 SEAL / DICHTUNG	4
	1	1 SEAL / DICHTUNG	3
	1	1 HOUSING / GEHAEUSE	2
1	1	1 GROUND ON PCB SPRING / VERBINDUNGSFEDER ZUR PCB MASSE	1
- - - REVISION OF EACH ASSY NO. (WHEN BLANK, USE DWG REV.)			

QTY REQD PER ASSY	DESCRIPTION / BESCHREIBUNG	ITEM NO. / TEIL-NR.
	PARTS LIST / TEILE LISTE	

CATALOG-NO.	DESCRIPTION / BESCHREIBUNG	ITEM NO. / TEIL-NR.
T01-0566-P03		
T01-0566-P04		
T01-0566-P03		

MATERIAL / MATERIAL: PBT, UL-94, V2		SHELL MATERIAL / GEHAEUSEMATERIAL: CU2N		FINISH / BESCHICHTUNG: TRIBON 4 μm	
WIRE GAGE / DRAHTGRÖSSE IN mm: 0.25		CONTACT RESISTANCE / KONTAKTWIDERSTAND: ≤ 5 mΩ		CODING / CODIERUNG	
RATED CURRENT PER CONTACT / NENNSTROM PRO KONTAKT: 3 A		SHELL PROTECTION CLASS / SCHUTZKLASSE: IP 65 / DIN 40050		TERMINATION: SOLDERING / VERBINDUNG: LÖTLÖTENTAFEL	
TEST VOLTAGE / PRÜFESPANNUNG: 500 VAC		OPERATING VOLTAGE / BETRIEBSSPANUNG: 60 VAC		OPERATING TEMPERATURE: -40°C TO +80°C / ARBEITSTEMPERATUR: -40°C BIS +80°C	
MATING CYCLES / STECKZYKLEN: 500 MAX.		TECHNICAL DATA / TECHNISCHE DATEN			