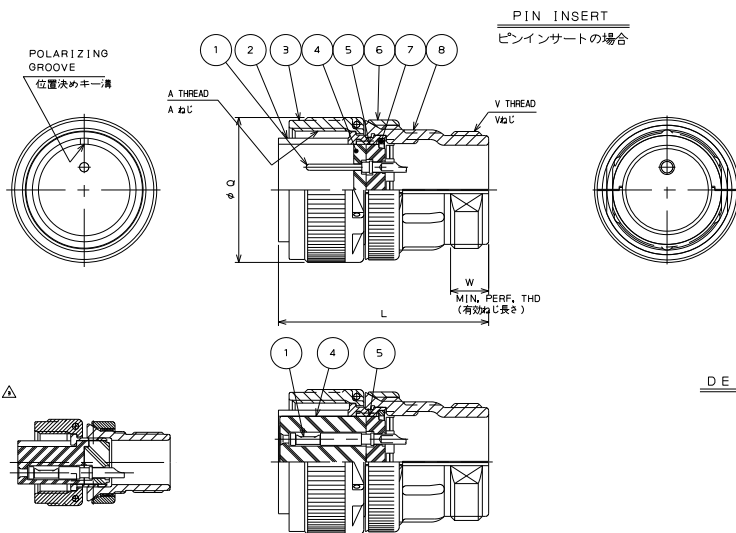


906001RS
(DON ONIMVHO)各事理図

版数 REV.	年月日 DATE	DCN NO.	変更内容 DESCRIPTION	製図 DR.	担当 CHK.	査閲 APPD.	承認 APPD.
2	7,Dec,2005	05B422	COLOR CHANGED	N.SAKURADA	T.SUZUKI	T.OKAMURA	A.ONOGAWA
3	22,May,2006	060179	CORRECT AN ERROR etc.		N.SASANO	E.MATSUMOTO	O.HASHIGUCHI



SHELL SIZE シェルサイズ	A THREAD A ねじ	L ^{MAX}	Q ^{±0.08}	V THREAD V ねじ	W ^{MIN}
10SL	5/8-24UNEF-2B	38.89	22.2	5/8-24UNEF-2A	9.52
12S	3/4-20UNEF-2B	42.88	25.4	5/8-24UNEF-2A	
14S	7/8-20UNEF-2B	↓	28.6	3/4-20UNEF-2A	
16S	1-20UNEF-2B	42.88	31.8	7/8-20UNEF-2A	
12	3/4-20UNEF-2B	↑	25.4	5/8-24UNEF-2A	
14	7/8-20UNEF-2B	↑	28.6	3/4-20UNEF-2A	
16	1-20UNEF-2B	↑	31.8	7/8-20UNEF-2A	
18	1 1/8-18UNEF-2B	52.37	34.1	1-20UNEF-2A	
20	1 1/4-18UNEF-2B	55.58	37.3	1 3/16-18UNEF-2A	
22	1 3/8-18UNEF-2B	55.58	40.5	1 3/16-18UNEF-2A	
24	1 1/2-18UNEF-2B	58.72	43.7	1 7/16-18UNEF-2A	
28	1 3/4-18UNS-2B	58.72	50.0	1 7/16-18UNEF-2A	9.52
32	2-18UNS-2B	61.93	56.4	1 3/4-18UNS-2A	11.13
36	2 1/4-16UN-2B	↓	62.7	2-18UNS-2A	12.70
40	2 1/4-16UN-2B	61.93	69.1	2 1/4-16UN-2A	12.70
44	2 3/4-16UN-2B	65.07	75.4	2 1/2-16UN-2A	14.27
48	3-16UN-2B	65.07	81.8	3-16UN-2A	15.88

DESIGNATION
命名法

N / M S 3 1 0 6 B * - ※ ※ ※

SERIES シリーズ
CONFIGURATION 形状
STRUCTURE 構造
SHELL SIZE シェルサイズ

INSERT ROTATING POSITIONS
インサート回転角度
CONTACT TYPE (P:PIN, S:SOCKET)
端子形状 (P:ピンコンタクト・S:ソケットコンタクト)
INSERT ARRANGEMENT
インサート配列

8	ENDBELL	1	ALUMINUM ALLOY	ZINC PLATING	△ COLOR:BLACK SYSTEM INTERFERENCE COLOR
7	RETAINING RING	1	COPPER ALLOY	ZINC PLATING	△ COLOR:BLACK SYSTEM INTERFERENCE COLOR
6	ASSEMBLY NUT	1	ALUMINUM ALLOY	ZINC PLATING	△ COLOR:BLACK SYSTEM INTERFERENCE COLOR
5	REAR INSULATOR	1	SYNTHETIC RESIN		
4	FRONT INSULATOR	1	SYNTHETIC RESIN		
3	COUPLING NUT	1	ALUMINUM ALLOY	ZINC PLATING	△ COLOR:BLACK SYSTEM INTERFERENCE COLOR
2	BARREL	1	ALUMINUM ALLOY	ZINC PLATING	△ COLOR:BLACK SYSTEM INTERFERENCE COLOR
1	CONTACT	—	COPPER ALLOY	SILVER PLATING	SEE INSERT ARRANGEMENT (NOTE3)

NOTE 1. 10SL SHELL SIZE USES ONLY SOCKET INSERT.
2. IN CASE OF 10SL SHELL SIZE, BARREL DOES NOT COVER INSULATOR.
3. REFER TO THE DRAWING SJ100900 FOR INSERT ARRANGEMENT.
INSERT ROTATING POSITIONS AND SPECIFICATIONS.
△ 4. THE SOLDER-POTS OF ARRANGEMENT 32-17 ARE FACING THE SAME DIRECTION.
注1. シェルサイズ10SLは、ソケットインサートのみである。
2. サイズ10SLは、インシュレータをバレルがカバーしない構造である。
3. インサート配列、インサート回転角度、仕様は、SJ100900を参照のこと。
△ 4. 配列32-17のソルダーポット向きは、同一方向である。

符号 NO.	名称 DESCRIPTION	個数 QTY.	材料 MATERIAL	仕上 FINISH	備考 REMARKS
仕様書 (SPECIFICATION) JACS-50003 J AHL-50003	第1版 (ORIGINAL DATE) 2,Mar,2005	尺度 (SCALE) —	シリーズ (SERIES) N / M S	名称 (TITLE) N / M S 3 1 0 6 B * - ※ ※ ※ (STRAIGHT PLUG)	日本航空電子工業株式会社 ELECTRONICS INDUSTRY, LTD. 図面番号 (DRAWING NO.) SJ100906
公差 (GENERAL TOLERANCE) 寸法 (DIMENSION) 角度 (ANGLES)	製図 CHK. T.SUZUKI 製 APPD. E.MATSUMOTO 承認 APPD. M.MAJIME	質量 (MASS)	重量 (MASS)	質量 (MASS)	
・ ±0.8 ・X ±0.4 ・XX ±0.1 ・XXX ±	* ± *X ± *XX ±				

JAE CONNECTOR DIV. PROPRIETARY.
COPYRIGHT(C) 2005. JAPAN AVIATION ELECTRONICS INDUSTRY, LTD.

DCP-C-212F(05.08)

A B SIZE (REV.) 3