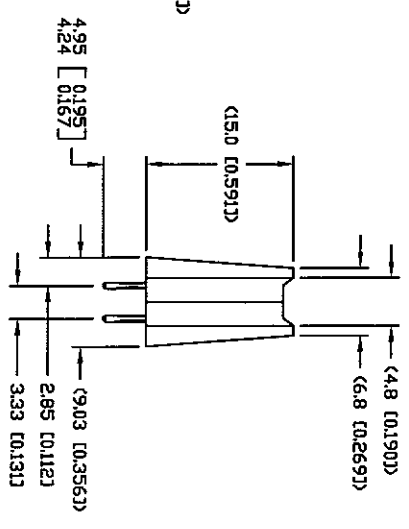
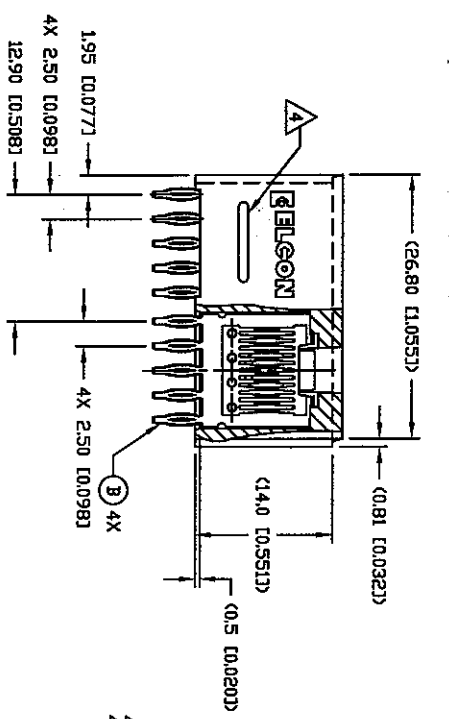
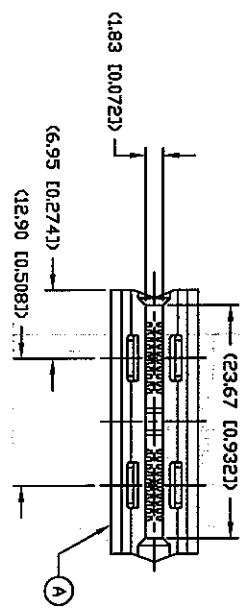


REVOLUTIONS		DATE	BY	APP'D
GP 00	DR	20MAR07	RG	DO
A	NEW RELEASE			



1. PART NUMBER CHANGES AND OR DESIGN CHANGES AFFECTING ITEM INTERCHANGEABILITY REQUIRE PRIOR ELCON APPROVAL AND AUTHORIZATION BY REVISION TO THIS DRAWING.

2. MATERIALS:
 INSULATOR: THERMOPLASTIC, GLASS REINFORCED, UL94V-0 FLAMMABILITY RATED, COLOR-BLACK
 CROWN HOLDER: COPPER ALLOY
 CROWN BAND: COPPER ALLOY

3. FINISHES:
 CROWN HOLDER: GOLD PLATED, .000030 MIN THICK WITH OVERALL GOLD FLASH OVER NICKEL PLATED, .000040 MIN THICK
 CROWN BAND: COPPER ALLOY

4. ITEMS PROVIDED TO THIS SPECIFICATION TO BE PERMANENTLY IDENTIFIED PER THE FOLLOWING IDENTIFIER:
 YEAR WEEK
 TYCD PART NUMBER DATE CODE (e.g. 0625)
 XXXXXX-X XXXX

REV	PART NO.	DESCRIPTION	ITEM
4	1766100-1	SA CROWN BAND HOLDER, STRAIGHT COMPLIANT, HP	B
1	1650630-1	HSG, STRAIGHT, 2 PWSN POWER, W/O MOUNTING	A
-1			

THIS DRAWING IS A CONTROLLED DOCUMENT.

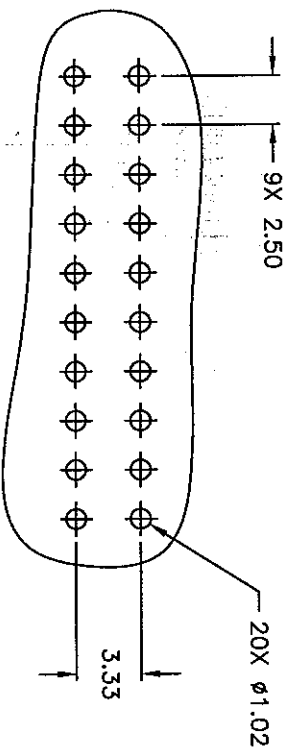
DATE: 20MAR07	BY: R.GRZIBOWSKI	NAME: tyco Electronics	TYCO ELECTRONICS CORPORATION, Harrisburg, PA 17105-3808
APP'D: D. ORRIS	PRODUCT SPEC: SLEICKINGER	SIZE: A3	QUE CODE: 00779
APPROVAL SPEC: [Signature]	WEIGHT: [Blank]	DRAWING NO: C-6651331	RESTRICTED TO: [Blank]

CUSTOMER DRAWING

THIS DRAWING IS UNPUBLISHED.
 © COPYRIGHT BY TYP Electronics CORPORATION. ALL RIGHTS RESERVED.

RELEASED FOR PUBLICATION
 ALL RIGHTS RESERVED.

REV	DATE	DESCRIPTION	APP'D
1			
2			
3			
4			



P.C. BOARD LAYOUT
 COMPONENT SIDE
 SCALE 4:1

THIS DRAWING IS A CONTROLLED DOCUMENT.

DIMENSIONS:	TOLERANCES UNLESS OTHERWISE SPECIFIED:
MM	
0 PLG	± .15
1 PLG	± .15
2 PLG	± .15
3 PLG	± .15
4 PLG	± .15
5 PLG	± .15
6 PLG	± .15
7 PLG	± .15
8 PLG	± .15
9 PLG	± .15
10 PLG	± .15
11 PLG	± .15
12 PLG	± .15
13 PLG	± .15
14 PLG	± .15
15 PLG	± .15
16 PLG	± .15
17 PLG	± .15
18 PLG	± .15
19 PLG	± .15
20 PLG	± .15
21 PLG	± .15
22 PLG	± .15
23 PLG	± .15
24 PLG	± .15
25 PLG	± .15
26 PLG	± .15
27 PLG	± .15
28 PLG	± .15
29 PLG	± .15
30 PLG	± .15
31 PLG	± .15
32 PLG	± .15
33 PLG	± .15
34 PLG	± .15
35 PLG	± .15
36 PLG	± .15
37 PLG	± .15
38 PLG	± .15
39 PLG	± .15
40 PLG	± .15
41 PLG	± .15
42 PLG	± .15
43 PLG	± .15
44 PLG	± .15
45 PLG	± .15
46 PLG	± .15
47 PLG	± .15
48 PLG	± .15
49 PLG	± .15
50 PLG	± .15
51 PLG	± .15
52 PLG	± .15
53 PLG	± .15
54 PLG	± .15
55 PLG	± .15
56 PLG	± .15
57 PLG	± .15
58 PLG	± .15
59 PLG	± .15
60 PLG	± .15
61 PLG	± .15
62 PLG	± .15
63 PLG	± .15
64 PLG	± .15
65 PLG	± .15
66 PLG	± .15
67 PLG	± .15
68 PLG	± .15
69 PLG	± .15
70 PLG	± .15
71 PLG	± .15
72 PLG	± .15
73 PLG	± .15
74 PLG	± .15
75 PLG	± .15
76 PLG	± .15
77 PLG	± .15
78 PLG	± .15
79 PLG	± .15
80 PLG	± .15
81 PLG	± .15
82 PLG	± .15
83 PLG	± .15
84 PLG	± .15
85 PLG	± .15
86 PLG	± .15
87 PLG	± .15
88 PLG	± .15
89 PLG	± .15
90 PLG	± .15
91 PLG	± .15
92 PLG	± .15
93 PLG	± .15
94 PLG	± .15
95 PLG	± .15
96 PLG	± .15
97 PLG	± .15
98 PLG	± .15
99 PLG	± .15
100 PLG	± .15

DESIGNER	20MAR07
CHK	20MAR07
APP'D	20MAR07
PRODUCED SPEC	20MAR07
APPLICATION SPEC	
WEIGHT	

DESIGNER	20MAR07
CHK	20MAR07
APP'D	20MAR07
PRODUCED SPEC	20MAR07
APPLICATION SPEC	
WEIGHT	

NAME	20MAR07
SOCKET CONNECTOR, STRAIGHT, 2 SEG., 4 PWR COMPLAINT TAIL, HOT PLUG CROWN EDGE	
SIZE	A3
CAGE CODE	00779
DRAWING NO	6651331
SCALE	2:1
SHEET	2 of 2
REV	A
RESTRICTED TO	

tyco
Electronics
 Tyco Electronics Corporation
 Harrisburg, PA 17105-3608