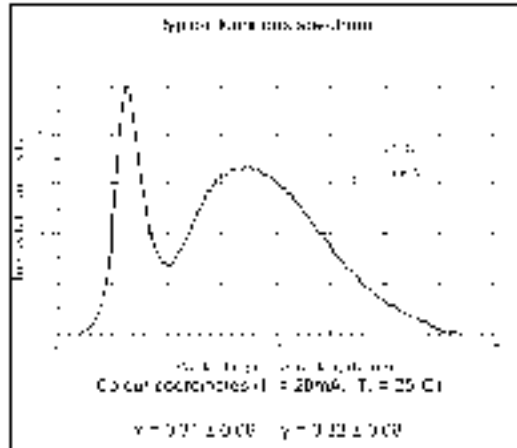
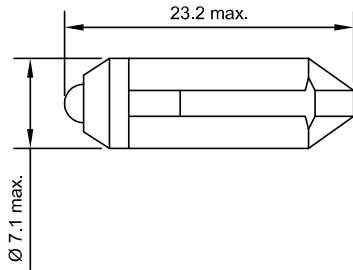




# Chicago Miniature Lighting, LLC

*Lighting the world since 1910*



Elektrische und optische Daten sind bei einer Umgebungstemperatur von 25°C gemessen.  
Electrical and optical data are measured at an ambient temperature of 25°C.

| Bestell-Nr.<br>Part No. | Farbe<br>Colour | Spannung<br>Voltage | Strom<br>Current | Lichtstärke<br>Lum. Intensity | Dom. Wellenlänge<br>Dom. Wavelength |
|-------------------------|-----------------|---------------------|------------------|-------------------------------|-------------------------------------|
| 1508745UR3              | Red             | 28V AC/DC           | 7mA / 14mA       | 330mcd                        | 630nm                               |
| 1508745UG3              | Green           | 28V AC/DC           | 7mA / 14mA       | 2100mcd                       | 525nm                               |
| 1508745UY3              | Yellow          | 28V AC/DC           | 7mA / 14mA       | 280mcd                        | 587nm                               |
| 1508745B3               | Blue            | 28V AC/DC           | 7mA / 14mA       | 650mcd                        | 470nm                               |
| 1508745W3               | White Clear     | 28V AC/DC           | 7mA / 14mA       | 1400mcd                       | x = 0,31 / y = 0,32                 |
| 1508745W3D              | White Diffuse   | 28V AC/DC           | 7mA / 14mA       | 700mcd                        | x = 0,31 / y = 0,32                 |

Lichtstärkedaten der verwendeten Leuchtdioden bei DC / Luminous intensity data of the used LEDs at DC

|   |               |
|---|---------------|
| Lagertemperatur / Storage temperature     | -25°C - +80°C |
| Umgebungstemperatur / Ambient temperature | -20°C - +60°C |
| Spannungstoleranz / Voltage tolerance     | +10%          |

Die aufgeführten Typen sind alle mit einer Schutzdiode in Reihe zum Widerstand und der LED gefertigt. Dies erlaubt auch den Einsatz der Typen an entsprechender Wechsellspannung.  
The specified versions are built with a protection diode in series with the resistor and the LED. Therefore it is also possible to run them at an equivalent alternating voltage.

**Allgemeiner Hinweis:** Bedingt durch die Fertigungstoleranzen der Leuchtdioden kann es zu geringfügigen Schwankungen der Farbe (Farbtemperatur) kommen. Es kann deshalb nicht ausgeschlossen werden, daß die Farben der Leuchtdioden eines Fertigungsloses unterschiedlich wahrgenommen werden.

**General:** Due to production tolerances, colour temperature variations may be detected within individual consignments.

## StarLEDs T2 (7mm) ESB with half wave rectifier

147 Central Avenue  
Hackensack, NJ 07601  
Phone: (201) 489-8989  
Fax: (201) 489-6911

18703 Dix Toledo Road  
Brownstown, MI 48193

Saret Zone Franca, Edificio B  
Alajuela Costa Rica

E-mail: sales@chml.com • Web Site: www.chml.com

Chicago Miniature Lighting, LLC reserves the right to make specification revisions that enhance the design and/or performance of the product