

4

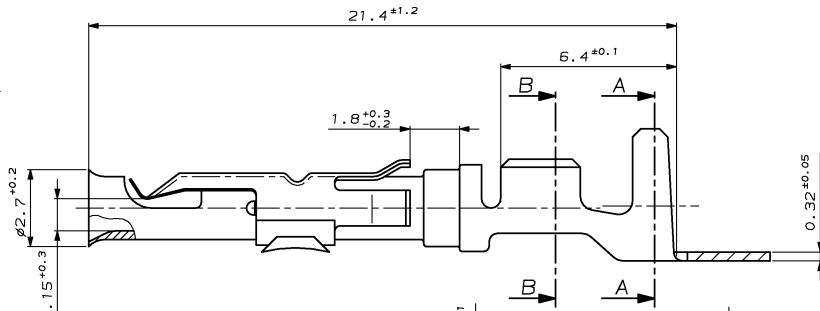
3

2

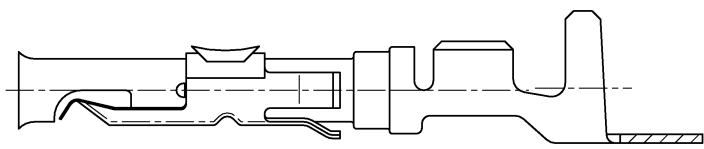
1

NICHT VERMASSTE KANTEN SIND NICHT MASSSTÄBLICH	ÄNDERUNGEN DIE DEM TECHNISCHEN FORTSCHRITT DIENEN, BEHALTEN WIR UNS VOR	VERTRAULICH UNVERÖFFENTLICHT - ALLE RECHTE VORBEHALTEN. VERLEIHE, VERKÄUFLE UND WEITERGABE NUR MIT BEWILLIGUNG DURCH AMP DEUTSCHLAND GMBH	ZEICHNUNG GESCHÜTZT DURCH © COPYRIGHT 19 AMP DEUTSCHLAND GMBH ALLE RECHTE VORBEHALTEN	REV.	ÄNDERUNG	DATUM	NAME
				A1	Zeichnung überarbeitet	11.09.95	Patella*

Version 1

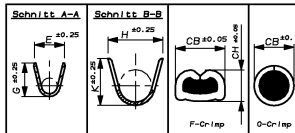


Version 2



Bemerkungen

- 1 SILIKON, SHORE A 50 ± 5 mit Silikonölkanteil 1.5-2%
- 2 Vorformung des Crimpbereiches siehe Kundenzeichnung 964139



KONTAKT										EINZELDÜTUNG										ANSCHLAGWERKZEUG Handzange				
LOC A1	964138-1		A	0.5-1 FLR	CuSn vorverzinkt	963294-1		blau	0.5-1 FLR	E=2.5 G=2.7	H=5.1 K=4.8	1.00 ± 0.20 0.70 ± 0.20 0.30 ± 0.10	0.80 F	0.160 0	ZEICHNUNG GÜLTIG AB		KW2193							
Kunden-Bestell-Nr.										AMP-Bestell-Nr.										AMP		AMP DEUTSCHLAND GmbH D-63229 Lengden		
AMP-Bestell-Nr.										AMP-Bestell-Nr.										RENDERING		CI 2-Buchse mit Überfeder		K
AMP-Bestell-Nr.										AMP-Bestell-Nr.										NICHT TOLERIERTE MASSE		FORMAT		
AMP-Bestell-Nr.										AMP-Bestell-Nr.										A2		964138		
AMP-Bestell-Nr.										AMP-Bestell-Nr.										10:1		1 von 1		