

4

3

2

1

NICHT VERMASSTE KANTEN  
SIND NICHT MAßSTÄBLICH

ÄNDERUNGEN DIE DEM TECH-  
NISCHEN FORTSCHRITT DIENEN,  
BEHALTEN WIR UNS VOR

**VERTRAULICH**

UNVERÖFFENTLICHTE ZEICHNUNG. ALLE RECHTE  
VORBEHALTEN. VERVIELFÄLTIGUNG UND WEITERGABE  
NUR MIT GENEHMIGUNG DURCH AMP DEUTSCHLAND GMBH

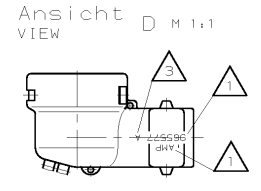
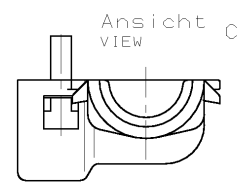
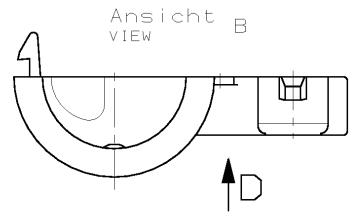
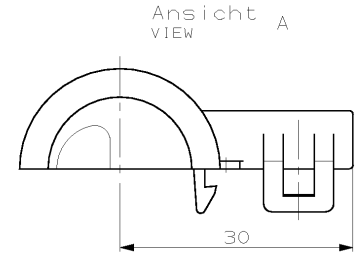
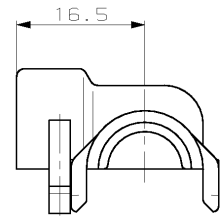
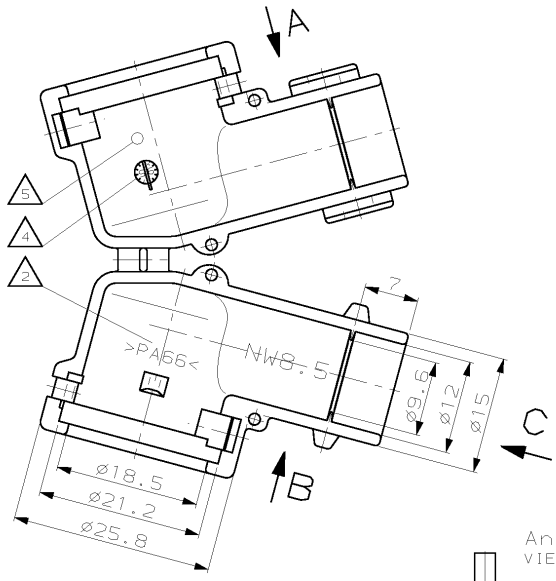
ZEICHNUNG GESCHÜTZT DURCH  
© COPYRIGHT 1995  
AMP DEUTSCHLAND GMBH  
ALLE RECHTE VORBEHALTEN

REV.	ÄNDERUNG	DATUM	NAME
-	-	-	-

NUMMER 965577

VERWENDET FÜR -

CAD-ORIGINAL  
ZEICHNUNG NICHT ÄNDERN



Bemerkungen  
NOTES

- 1 AMP-Logo und AMP-Nummer  
AMP LOGO AND AMP NUMBER
- 2 Werkstoffkennzeichnung  
MATERIAL MARKING
- 3 Werkzeugaenderungsindex  
REVISION OF THE MOULD
- 4 Produktionsdatum  
PRODUCTION DATE
- 5 Nestmarkierung  
CAVITY MARKING

Bestell-Nr. ORDER-NR.	POS.	Stück QTY	Benennung Einzelteil DESCRIPTION SINGLE PART	Werkstoff MATERIAL	Oberfläche/SURFACE Farbe/COLOUR
965577-1	-	-	Kappe 90° NW8.5 CAP. 90° NW8.5	PA 66	schwarz/BLACK
			GEZ. J.Granzow 16.05.95	GEPR. J.Hass	08.06.95

ZEICHNUNG GÜLTIG AB .....	
<b>AMP</b>   AMP DEUTSCHLAND GmbH D-63225 Langen	
BENENNUNG Kappe 90° fuer Wellrohr NW8.5 CAP 90° FOR CORRUGATED TUBES NW8.5	
NICHT TOLERIERTE MASSE ± 0.4mm ± 2°	FORMAT A3
ZEICHNUNGS-NR. <b>965577</b>	
MASSTAB 2:1	BLATT 1 VON 1
REV. A	

AMP-EN-554 REV 9-93