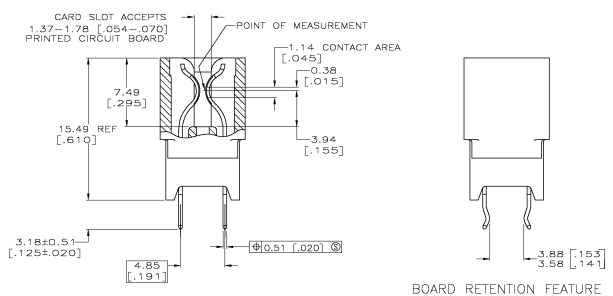


- △ HOUSING: GLASS FILLED POLYESTER; COLOR: BLACK.
- △ CONTACT: PHOSPHOR BRONZE.
- △ NICKEL PLATE: 0.00127 [.000050] MIN - ALL OVER.
- △ TIN-LEAD PLATE: 0.00254 [.000100] MIN-SOLDER POSTS.
- △ GOLD PLATE: 0.00076 [.000030] MIN - CONTACT AREA.
- △ NICKEL PLATE PER MIL-G-45204.
- △ GOLD PLATE PER QQ-N-290.
- △ AMP PART NUMBER, DATE CODE AND CSA LOGO ARE MARKED IN APPROXIMATE AREA SHOWN, EITHER SIDE.
- 8. RECOMMENDED PCB FINISHED HOLE DIA: 1.02±0.08 [.040±0.03].
- 9. THE RETENTIVE FEATURE OF THIS CONNECTOR IS DESIGNED FOR FULL SEATING IN .062±0.008 THICK CIRCUIT BOARDS. FOR APPLICATIONS IN BOARDS OF OTHER THICKNESSES CONTACT AMP INCORPORATED.
- △ 1. PACKAGED 20 CONNECTORS PER TUBE.
- △ 2. PACKAGED 72 CONNECTORS PER EPS TRAY.
- △ 3. GOLD PLATE: 0.00038 [.000015] MIN - CONTACT AREA.
- △ 4. PACKAGED IN SLIDE PACK.
- △ 5. PACKAGE 57 CONNECTORS IN TUBES.
- △ 6. DATUMS AND BASIC DIMENSIONS TO BE DETERMINED BY CUSTOMER.



BOARD RETENTION FEATURE

NOTE 5	NOTE 11	NOTE 13	NOTE 14	NOTE 10	NOTE 12	NOTE 11	NOTE 5	NOTE 11	NOTE 5	NOTE 11	PLATING	PACKAGE	BOARD RETENTION LOCATION	NO. OF POSN	PART NUMBER
OBsolete															2-645169-4
OBsolete															645169-3
OBsolete															645169-9
OBsolete															645169-8
OBsolete															645169-7
OBsolete															645169-6
OBsolete															645169-5
															645169-4
															645169-3
															645169-2

THIS DRAWING IS A CONTROLLED DOCUMENT.		REV. 17/00/01	DATE	17/00/01	BY	AWF	APP	AWF
DESIGNED BY	AWF	DESIGNED BY	AWF	DESIGNED BY	AWF	DESIGNED BY	AWF	DESIGNED BY
DATE	17/00/01	DATE	17/00/01	DATE	17/00/01	DATE	17/00/01	DATE
REV. 1	17/00/01	REV. 2	17/00/01	REV. 3	17/00/01	REV. 4	17/00/01	REV. 5
REV. 6	17/00/01	REV. 7	17/00/01	REV. 8	17/00/01	REV. 9	17/00/01	REV. 10
REV. 11	17/00/01	REV. 12	17/00/01	REV. 13	17/00/01	REV. 14	17/00/01	REV. 15
REV. 16	17/00/01	REV. 17	17/00/01	REV. 18	17/00/01	REV. 19	17/00/01	REV. 20
REV. 21	17/00/01	REV. 22	17/00/01	REV. 23	17/00/01	REV. 24	17/00/01	REV. 25
REV. 26	17/00/01	REV. 27	17/00/01	REV. 28	17/00/01	REV. 29	17/00/01	REV. 30
REV. 31	17/00/01	REV. 32	17/00/01	REV. 33	17/00/01	REV. 34	17/00/01	REV. 35
REV. 36	17/00/01	REV. 37	17/00/01	REV. 38	17/00/01	REV. 39	17/00/01	REV. 40
REV. 41	17/00/01	REV. 42	17/00/01	REV. 43	17/00/01	REV. 44	17/00/01	REV. 45
REV. 46	17/00/01	REV. 47	17/00/01	REV. 48	17/00/01	REV. 49	17/00/01	REV. 50
REV. 51	17/00/01	REV. 52	17/00/01	REV. 53	17/00/01	REV. 54	17/00/01	REV. 55
REV. 56	17/00/01	REV. 57	17/00/01	REV. 58	17/00/01	REV. 59	17/00/01	REV. 60
REV. 61	17/00/01	REV. 62	17/00/01	REV. 63	17/00/01	REV. 64	17/00/01	REV. 65
REV. 66	17/00/01	REV. 67	17/00/01	REV. 68	17/00/01	REV. 69	17/00/01	REV. 70
REV. 71	17/00/01	REV. 72	17/00/01	REV. 73	17/00/01	REV. 74	17/00/01	REV. 75
REV. 76	17/00/01	REV. 77	17/00/01	REV. 78	17/00/01	REV. 79	17/00/01	REV. 80
REV. 81	17/00/01	REV. 82	17/00/01	REV. 83	17/00/01	REV. 84	17/00/01	REV. 85
REV. 86	17/00/01	REV. 87	17/00/01	REV. 88	17/00/01	REV. 89	17/00/01	REV. 90
REV. 91	17/00/01	REV. 92	17/00/01	REV. 93	17/00/01	REV. 94	17/00/01	REV. 95
REV. 96	17/00/01	REV. 97	17/00/01	REV. 98	17/00/01	REV. 99	17/00/01	REV. 100
REV. 101	17/00/01	REV. 102	17/00/01	REV. 103	17/00/01	REV. 104	17/00/01	REV. 105
REV. 106	17/00/01	REV. 107	17/00/01	REV. 108	17/00/01	REV. 109	17/00/01	REV. 110
REV. 111	17/00/01	REV. 112	17/00/01	REV. 113	17/00/01	REV. 114	17/00/01	REV. 115
REV. 116	17/00/01	REV. 117	17/00/01	REV. 118	17/00/01	REV. 119	17/00/01	REV. 120
REV. 121	17/00/01	REV. 122	17/00/01	REV. 123	17/00/01	REV. 124	17/00/01	REV. 125
REV. 126	17/00/01	REV. 127	17/00/01	REV. 128	17/00/01	REV. 129	17/00/01	REV. 130
REV. 131	17/00/01	REV. 132	17/00/01	REV. 133	17/00/01	REV. 134	17/00/01	REV. 135
REV. 136	17/00/01	REV. 137	17/00/01	REV. 138	17/00/01	REV. 139	17/00/01	REV. 140
REV. 141	17/00/01	REV. 142	17/00/01	REV. 143	17/00/01	REV. 144	17/00/01	REV. 145
REV. 146	17/00/01	REV. 147	17/00/01	REV. 148	17/00/01	REV. 149	17/00/01	REV. 150
REV. 151	17/00/01	REV. 152	17/00/01	REV. 153	17/00/01	REV. 154	17/00/01	REV. 155
REV. 156	17/00/01	REV. 157	17/00/01	REV. 158	17/00/01	REV. 159	17/00/01	REV. 160
REV. 161	17/00/01	REV. 162	17/00/01	REV. 163	17/00/01	REV. 164	17/00/01	REV. 165
REV. 166	17/00/01	REV. 167	17/00/01	REV. 168	17/00/01	REV. 169	17/00/01	REV. 170
REV. 171	17/00/01	REV. 172	17/00/01	REV. 173	17/00/01	REV. 174	17/00/01	REV. 175
REV. 176	17/00/01	REV. 177	17/00/01	REV. 178	17/00/01	REV. 179	17/00/01	REV. 180
REV. 181	17/00/01	REV. 182	17/00/01	REV. 183	17/00/01	REV. 184	17/00/01	REV. 185
REV. 186	17/00/01	REV. 187	17/00/01	REV. 188	17/00/01	REV. 189	17/00/01	REV. 190
REV. 191	17/00/01	REV. 192	17/00/01	REV. 193	17/00/01	REV. 194	17/00/01	REV. 195
REV. 196	17/00/01	REV. 197	17/00/01	REV. 198	17/00/01	REV. 199	17/00/01	REV. 200
REV. 201	17/00/01	REV. 202	17/00/01	REV. 203	17/00/01	REV. 204	17/00/01	REV. 205
REV. 206	17/00/01	REV. 207	17/00/01	REV. 208	17/00/01	REV. 209	17/00/01	REV. 210
REV. 211	17/00/01	REV. 212	17/00/01	REV. 213	17/00/01	REV. 214	17/00/01	REV. 215
REV. 216	17/00/01	REV. 217	17/00/01	REV. 218	17/00/01	REV. 219	17/00/01	REV. 220
REV. 221	17/00/01	REV. 222	17/00/01	REV. 223	17/00/01	REV. 224	17/00/01	REV. 225
REV. 226	17/00/01	REV. 227	17/00/01	REV. 228	17/00/01	REV. 229	17/00/01	REV. 230
REV. 231	17/00/01	REV. 232	17/00/01	REV. 233	17/00/01	REV. 234	17/00/01	REV. 235
REV. 236	17/00/01	REV. 237	17/00/01	REV. 238	17/00/01	REV. 239	17/00/01	REV. 240
REV. 241	17/00/01	REV. 242	17/00/01	REV. 243	17/00/01	REV. 244	17/00/01	REV. 245
REV. 246	17/00/01	REV. 247	17/00/01	REV. 248	17/00/01	REV. 249	17/00/01	REV. 250
REV. 251	17/00/01	REV. 252	17/00/01	REV. 253	17/00/01	REV. 254	17/00/01	REV. 255
REV. 256	17/00/01	REV. 257	17/00/01	REV. 258	17/00/01	REV. 259	17/00/01	REV. 260
REV. 261	17/00/01	REV. 262	17/00/01	REV. 263	17/00/01	REV. 264	17/00/01	REV. 265
REV. 266	17/00/01	REV. 267	17/00/01	REV. 268	17/00/01	REV. 269	17/00/01	REV. 270
REV. 271	17/00/01	REV. 272	17/00/01	REV. 273	17/00/01	REV. 274	17/00/01	REV. 275
REV. 276	17/00/01	REV. 277	17/00/01	REV. 278	17/00/01	REV. 279	17/00/01	REV. 280
REV. 281	17/00/01	REV. 282	17/00/01	REV. 283	17/00/01	REV. 284	17/00/01	REV. 285
REV. 286	17/00/01	REV. 287	17/00/01	REV. 288	17/00/01	REV. 289	17/00/01	REV. 290
REV. 291	17/00/01	REV. 292	17/00/01	REV. 293	17/00/01	REV. 294	17/00/01	REV. 295
REV. 296	17/00/01	REV. 297	17/00/01	REV. 298	17/00/01	REV. 299	17/00/01	REV. 300
REV. 301	17/00/01	REV. 302	17/00/01	REV. 303	17/00/01	REV. 304	17/00/01	REV. 305
REV. 306	17/00/01	REV. 307	17/00/01	REV. 308	17/00/01	REV. 309	17/00/01	REV. 310
REV. 311	17/00/01	REV. 312	17/00/01	REV. 313	17/00/01	REV. 314	17/00/01	REV. 315
REV. 316	17/00/01	REV. 317	17/00/01	REV. 318	17/00/01	REV. 319	17/00/01	REV. 320
REV. 321	17/00/01	REV. 322	17/00/01	REV. 323	17/00/01	REV. 324	17/00/01	REV. 325
REV. 326	17/00/01	REV. 327	17/00/01	REV. 328	17/00/01	REV. 329	17/00/01	REV. 330
REV. 331	17/00/01	REV. 332	17/00/01	REV. 333	17/00/01	REV. 334	17/00/01	REV. 335
REV. 336	17/00/01	REV. 337	17/00/01	REV. 338	17/00/01	REV. 339	17/00/01	REV. 340
REV. 341	17/00/01	REV. 342	17/00/01	REV. 343	17/00/01	REV. 344	17/00/01	REV. 345
REV. 346	17/00/01	REV. 347	17/00/01	REV. 348	17/00/01	REV. 349	17/00/01	REV. 350
REV. 351	17/00/01	REV. 352	17/00/01	REV. 353	17/00/01	REV. 354	17/00/01	REV. 355
REV. 356	17/00/01	REV. 357	17/00/01	REV. 358	17/00/01	REV. 359	17/00/01	REV. 360
REV. 361	17/00/01	REV. 362	17/00/01	REV. 363	17/00/01	REV. 364	17/00/01	REV. 365
REV. 366	17/00/01	REV. 367	17/00/01	REV. 368	17/00/01	REV. 369	17/00/01	REV. 370
REV. 371	17/00/01	REV. 372	17/00/01	REV. 373	17/00/01	REV. 374	17/00/01	REV. 375
REV. 376	17/00/01	REV. 377	17/00/01	REV. 378	17/00/01	REV. 379	17/00/01	REV. 380
REV. 381	17/00/01	REV. 382	17/00/01	REV. 383	17/00/01	REV. 384	17/00/01	REV. 385
REV. 386	17/00/01	REV. 387	17/00/01	REV. 388	17/00/01	REV. 389	17/00/01	REV. 390
REV. 391	17/00/01	REV. 392	17/00/01	REV. 393	17/00/01	REV. 394	17/00/01	REV. 395
REV. 396	17/00/01	REV. 397	17/00/01	REV. 398	17/00/01			

