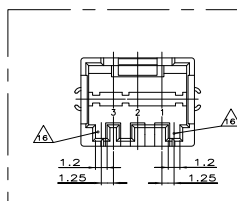


- △ KODIERUNG ZWISCHEN KAMMER 1 UND 2 DARGESTELLT (AUF AUßEN SEITE) NOTING SHOWN BETWEEN CAVITY 1 AND 2 (ON REQUEST)
- △ RASTHAKEN BEI ERSTER UND LETZTER KAMMER IMMER VORHANDEN LOCKING CLIP ALWAYS ON FIRST AND LAST CAVITY
- △ ZUSÄTZLICHE RASTHAKEN UND RASTFENSTER ZWISCHEN KAMMER-NR. SIEHE BLATT 2 VON 2 ADDITIONAL LOCKING CLIP BETWEEN CAVITY NO SEE SHEET 2 OF 2
- △ KAMMERKAMMER CAVITY NO.
- △ RASTFENSTER IMMER VORHANDEN LOCKING WINDOW ALWAYS PRESENT
- △ LEITERPLATTE VORZUGSWEISE ANGEFAST FOR DIMENSIONED PREFERABLE
- △ PLATZBEZEICHNUNG FÜR RAHMEN AREA FOR FRAME
- △ PRÜFSTÄHLEN INSPECTION HOLES
- △ KLEMMFEDERN, NICHT VOLL AUßERSPRITZE KONTUR ZULASSIG CLIPS, SHAPE NOT FULLY MOLDED PERMISSIBLE

10 Passende Gegenstecker siehe PN 629 868/966 194  
 Mating parts see PN 629 868/966 194

- △ SIEHE BLATT 2 VON 2 SEE SHEET 2 OF 2
- △ SIEHE BLATT 2 VON 2 SEE SHEET 2 OF 2
- △ Außenruten eingetragte Varianten siehe Kodierungsplan (Blatt 2 von 2)  
 GROOVES OR OUTSIDE NARROWED, VARIANTS SEE KEYING PLAN (SHEET 2 OF 2)
- △ Gichttest 750°C nach DIN EN 60695-2-11 ohne Flamme  
 GLOW WIRE TEST 750°C ACC.DIN EN 60695-2-11 WITHOUT FLAME



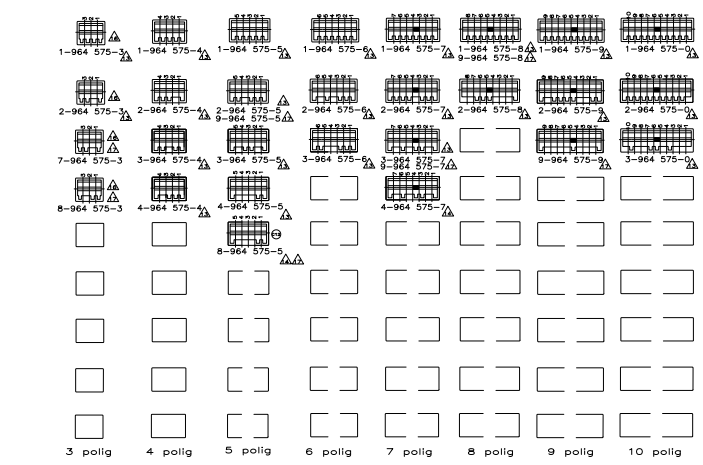
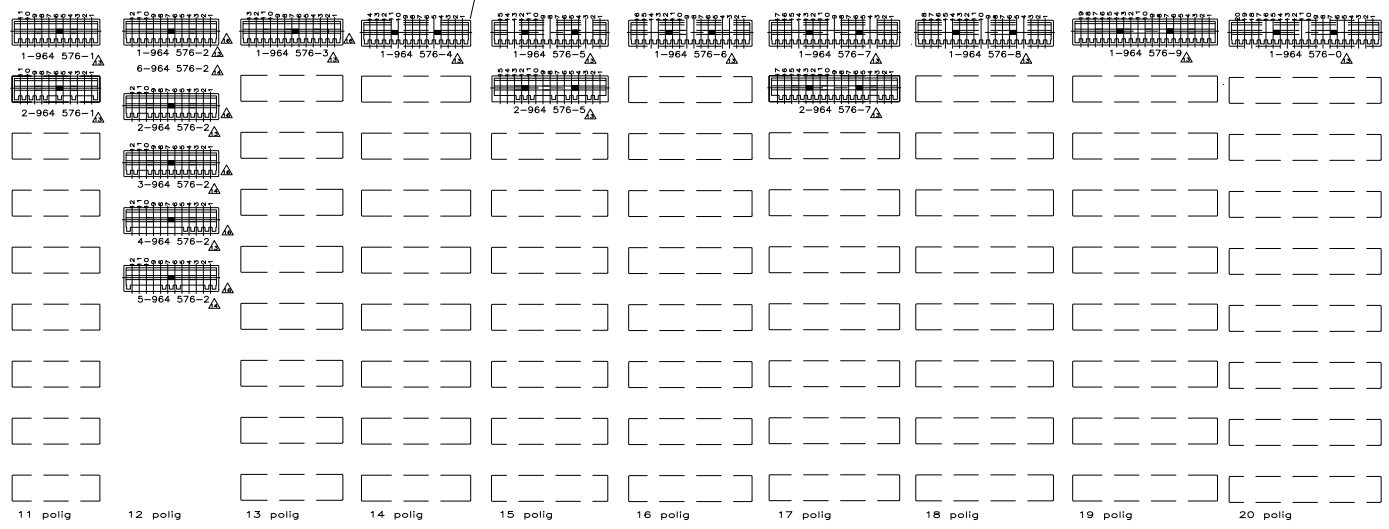
-	20	47.5	52.6	49.5	-	-	-	1-	964 576-0
-	19	45.0	50.1	47	-	-	-	1-	964 576-9
-	18	42.5	47.6	44.5	-	-	-	1-	964 576-8
-	17	40.0	45.1	42	-	-	-	2-	964 576-7
-	16	37.5	42.6	39.5	-	-	-	1-	964 576-6
-	15	35.0	40.1	37	-	-	-	2-	964 576-5
-	14	32.5	37.6	34.5	-	-	-	1-	964 576-4
-	13	30.0	35.1	32	-	-	-	1-	964 576-3
-	12	27.5	32.6	29.5	-	-	6- 5- 4-	3- 2-	964 576-2
-	11	25.0	30.1	27	-	-	-	2-	964 576-1
-	10	22.5	27.6	24.5	-	-	-	3- 2-	964 575-0
-	9	20.0	25.1	22	-	-	-	2-	964 575-9
-	9	20.0	25.1	22	-	9-	-	-	964 575-9 A
-	8	17.5	22.6	19.5	-	9-	-	-	964 575-8 A
-	8	17.5	22.6	19.5	-	-	-	2-	964 575-8 C
-	7	15.0	20.1	17	-	9-	-	-	964 575-7 A
-	7	15.0	20.1	17	-	-	-	4- 3- 2-	964 575-7 C
-	6	12.5	17.6	14.5	-	-	-	3- 2-	964 575-6 C
-	5	10.0	15.1	12	-	9- 8-	-	-	964 575-5 A
-	5	10.0	15.1	12	-	-	-	4- 3- 2-	964 575-5 C
-	4	7.5	12.6	9.5	-	-	-	4- 3- 2-	964 575-4 C
-	3	5.0	10.1	7	-	-	-	2-	964 575-3 C
-	3	5.0	10.1	7	-	-	-	8- 7-	964 575-3 A

DIM A	DIM B	DIM C	Kodierungsvarianten siehe Blatt 2 von 2 KEYING VARIANTS SEE SHEET 2 OF 2			BESTELL NR. PART NO.	REV
			POS.	POS.	POS.		
1.2	1.25	1.25					

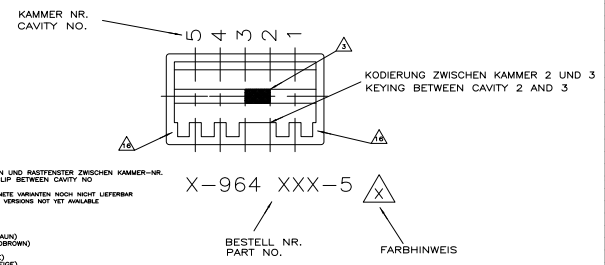
THIS DRAWING IS A CONTROLLED DOCUMENT.  
 TECHNICAL DEPARTMENT  
 DATE: 19-11-2010  
 DRAWN BY: [Signature]  
 CHECKED BY: [Signature]  
 PROJECT NO: [Blank]  
 OPERATOR: [Blank]  
 DATE: [Blank]  
 TITLE: AMP DUOPLUG 2.5 SYSTEM PCB RAHMEN, 3-20 POS.  
 DRAWING NO: A1 00779 G=964575  
 CUSTOMER DRAWING: [Blank]

PA 68 25 3 OF ULM-V-0  
 TYP: [Blank]  
 Längen: 3,17m  
 Teil: 10-1  
 Blatt: 1 2  
 C12

REV	DATE	DESCRIPTION	BY	CHK	APP
AI	-	SEE SHEET 1 OF 2	-	-	-



**BEISPIEL:  
EXAMPLE:**



- ▲ ZUSÄTZLICHE RASTHAKEN UND RASTFENSTER ZWISCHEN KAMMER-NR.  
ADDITIONAL LOCKING CLIP BETWEEN CAVITY NO.
- ▲ MIT STRICHLENE BEZEICHNETE VARIANTEN NICHT HIEBETBAR  
WITH STRIKE LINE DRAWN VARIANTS NOT YET AVAILABLE
- ▲ FARBE: SCHWARZ  
COLOUR: BLACK
- ▲ FARBE: NATUR (ROTBRÄUN)  
COLOUR: NATURAL (RED-BROWN)
- ▲ FARBE: NATUR (BEIGE)  
COLOUR: NATURAL (BEIGE)
- ▲ Außenrillen eingegränzt, Vorrichtungen siehe Kodierungsblätter  
GROOVES ON OUTSIDE MARKINGS, VERSIONS SEE KEYING SCETCHES

THIS DRAWING IS A CONTROLLED DOCUMENT.		SEARCH	SEARCH	TDS Electronics		TDS Electronics DIETZOLDLAND GmbH Langen, B.Fm.	
UNTERSCHENK	ZEICHNUNGSTITEL	PROJEKT	PROJEKT NR.	PROJEKT NR.	PROJEKT NR.	PROJEKT NR.	PROJEKT NR.
DATE	DATE	DATE	DATE	DATE	DATE	DATE	DATE
SEE SHEET 1	SEE SHEET 1	SEE SHEET 1	SEE SHEET 1	SEE SHEET 1	SEE SHEET 1	SEE SHEET 1	SEE SHEET 1
CUSTOMER DRAWING		CUSTOMER DRAWING		CUSTOMER DRAWING		CUSTOMER DRAWING	