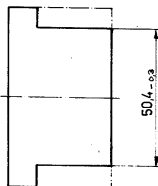
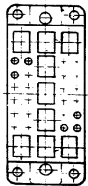


925121-3

FEHLENDE MASSE SIEHE ZEICHNUNG



ANWENDUNG: EINBAU-STECKVERBINDUNG

EINSATZ: 925121-1, TYP X-KONTAKT ~380V, TYP M X-KONTAKT ~250V } NACH VDE 010, GRUPPE B.
 925121-2, TYP X-KONTAKT ~500V, TYP M X-KONTAKT ~380V }

ZUR ZEIT NICHT LIEFERBAR

REVISION RECORD	ECA	DATE	DESCRIPTION
F		25.04.53	55,3
D		57,2	WÄRM 55,3
G			2 MAT. URBANIT
S			MAT. ZUL. - 3111 ST. EL.
A			FÄHRUNGSLOCH

BESTELL-NR.	FARBE	MATERIAL
925121-3	SCHWARZ	URBANIT M FN, TROPENFEST
925121-2	SCHWARZ	URBANIT M FN, TROPENF.
925121-1	SCHWARZ	PHENOL TYPE SI, TROPENFEST

CHK	PZ	R 1168	REL	
TERMINAL	TYPE	FIRST USED	AMP	
SCALE	NAME	GEMISCHTES 33 POL STIFTGEHÄUSE		
2-1		C-925121-3		