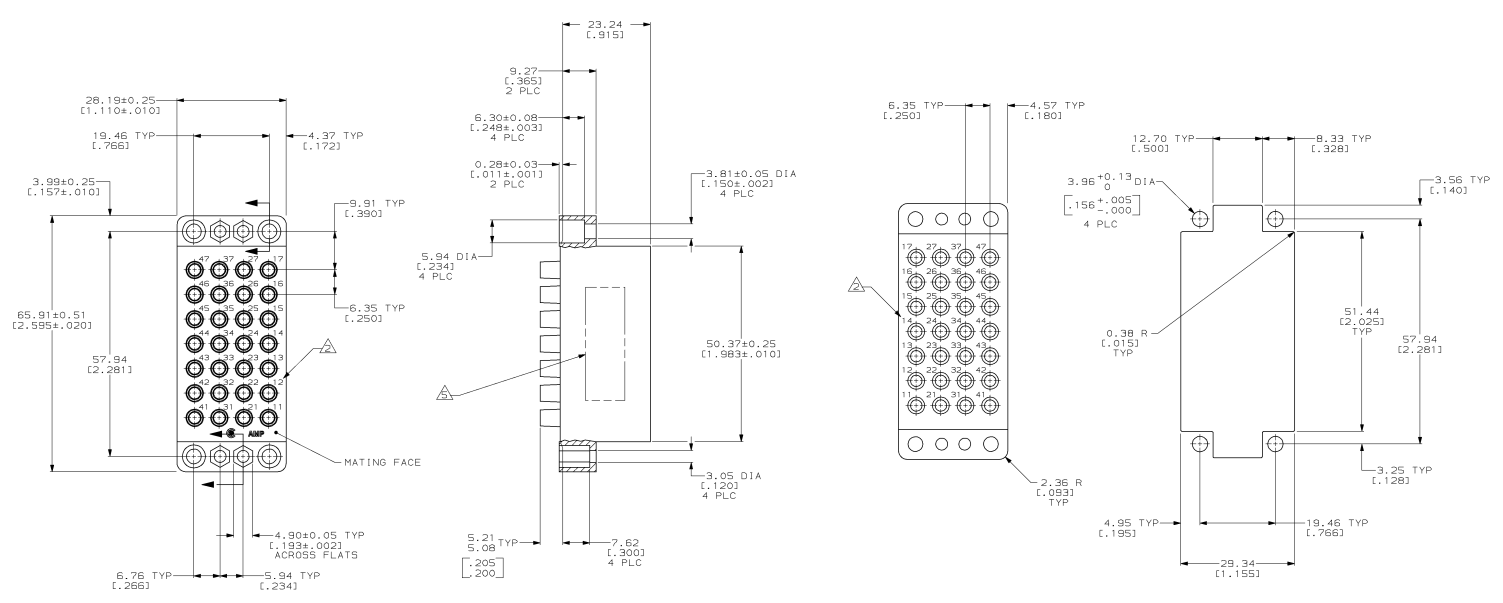


THIS DRAWING IS UNCONTROLLED	REORDER FOR PURCHASING
BY AMP INCORPORATED, ALL RIGHTS RESERVED	

REVISIONS				
REV	DATE	DESCRIPTION	BY	CHK
E	23 MAY 97	REDRAWN W/O CHANGE PER EC 0020-289-96	PH	CS
F	18 NOV 97	REV PER EC 0320-348-97	PH	CS



- △ PHENOLIC, BLACK, PER MIL-M-14, TYPE CFG.
- △ CAVITY IDENTIFICATION, RAISED, BOTH FACES.
- 3. CONNECTOR WILL ACCEPT 2B TYPE II OR III+, SIZE 16, SOCKET CONTACTS.
- 4. CONNECTOR MATES WITH HOUSING 205689-2.
- △ PART NUMBER, DATE CODE OPTIONAL, MARKED IN THIS APPROXIMATE AREA.

205690-2
PART NUMBER

THIS DRAWING IS A CONTROLLED DOCUMENT.		DATE: 23 MAY 97	AMP Incorporated Harrisburg, PA 17105-3608
DESIGNED BY: J. STONE	DESIGNED BY: J. STONE	DATE: 23 MAY 97	BLOCK, SOCKET, 28 POSITION, SPECIAL, M SERIES
CHECKED BY: J. STONE	CHECKED BY: J. STONE	DATE: 23 MAY 97	
DRAWN BY: J. STONE	DRAWN BY: J. STONE	DATE: 23 MAY 97	SIZE: 100mm x 100mm
DATE: 23 MAY 97	DATE: 23 MAY 97	DATE: 23 MAY 97	
REV: 0	REV: 0	REV: 0	REV: 0
REV: 1	REV: 1	REV: 1	REV: 1
REV: 2	REV: 2	REV: 2	REV: 2
REV: 3	REV: 3	REV: 3	REV: 3
REV: 4	REV: 4	REV: 4	REV: 4
REV: 5	REV: 5	REV: 5	REV: 5
REV: 6	REV: 6	REV: 6	REV: 6
REV: 7	REV: 7	REV: 7	REV: 7
REV: 8	REV: 8	REV: 8	REV: 8
REV: 9	REV: 9	REV: 9	REV: 9
REV: 10	REV: 10	REV: 10	REV: 10
REV: 11	REV: 11	REV: 11	REV: 11
REV: 12	REV: 12	REV: 12	REV: 12
REV: 13	REV: 13	REV: 13	REV: 13
REV: 14	REV: 14	REV: 14	REV: 14
REV: 15	REV: 15	REV: 15	REV: 15
REV: 16	REV: 16	REV: 16	REV: 16
REV: 17	REV: 17	REV: 17	REV: 17
REV: 18	REV: 18	REV: 18	REV: 18
REV: 19	REV: 19	REV: 19	REV: 19
REV: 20	REV: 20	REV: 20	REV: 20
REV: 21	REV: 21	REV: 21	REV: 21
REV: 22	REV: 22	REV: 22	REV: 22
REV: 23	REV: 23	REV: 23	REV: 23
REV: 24	REV: 24	REV: 24	REV: 24
REV: 25	REV: 25	REV: 25	REV: 25
REV: 26	REV: 26	REV: 26	REV: 26
REV: 27	REV: 27	REV: 27	REV: 27
REV: 28	REV: 28	REV: 28	REV: 28
REV: 29	REV: 29	REV: 29	REV: 29
REV: 30	REV: 30	REV: 30	REV: 30
REV: 31	REV: 31	REV: 31	REV: 31
REV: 32	REV: 32	REV: 32	REV: 32
REV: 33	REV: 33	REV: 33	REV: 33
REV: 34	REV: 34	REV: 34	REV: 34
REV: 35	REV: 35	REV: 35	REV: 35
REV: 36	REV: 36	REV: 36	REV: 36
REV: 37	REV: 37	REV: 37	REV: 37
REV: 38	REV: 38	REV: 38	REV: 38
REV: 39	REV: 39	REV: 39	REV: 39
REV: 40	REV: 40	REV: 40	REV: 40
REV: 41	REV: 41	REV: 41	REV: 41
REV: 42	REV: 42	REV: 42	REV: 42
REV: 43	REV: 43	REV: 43	REV: 43
REV: 44	REV: 44	REV: 44	REV: 44
REV: 45	REV: 45	REV: 45	REV: 45
REV: 46	REV: 46	REV: 46	REV: 46
REV: 47	REV: 47	REV: 47	REV: 47
REV: 48	REV: 48	REV: 48	REV: 48
REV: 49	REV: 49	REV: 49	REV: 49
REV: 50	REV: 50	REV: 50	REV: 50
REV: 51	REV: 51	REV: 51	REV: 51
REV: 52	REV: 52	REV: 52	REV: 52
REV: 53	REV: 53	REV: 53	REV: 53
REV: 54	REV: 54	REV: 54	REV: 54
REV: 55	REV: 55	REV: 55	REV: 55
REV: 56	REV: 56	REV: 56	REV: 56
REV: 57	REV: 57	REV: 57	REV: 57
REV: 58	REV: 58	REV: 58	REV: 58
REV: 59	REV: 59	REV: 59	REV: 59
REV: 60	REV: 60	REV: 60	REV: 60
REV: 61	REV: 61	REV: 61	REV: 61
REV: 62	REV: 62	REV: 62	REV: 62
REV: 63	REV: 63	REV: 63	REV: 63
REV: 64	REV: 64	REV: 64	REV: 64
REV: 65	REV: 65	REV: 65	REV: 65
REV: 66	REV: 66	REV: 66	REV: 66
REV: 67	REV: 67	REV: 67	REV: 67
REV: 68	REV: 68	REV: 68	REV: 68
REV: 69	REV: 69	REV: 69	REV: 69
REV: 70	REV: 70	REV: 70	REV: 70
REV: 71	REV: 71	REV: 71	REV: 71
REV: 72	REV: 72	REV: 72	REV: 72
REV: 73	REV: 73	REV: 73	REV: 73
REV: 74	REV: 74	REV: 74	REV: 74
REV: 75	REV: 75	REV: 75	REV: 75
REV: 76	REV: 76	REV: 76	REV: 76
REV: 77	REV: 77	REV: 77	REV: 77
REV: 78	REV: 78	REV: 78	REV: 78
REV: 79	REV: 79	REV: 79	REV: 79
REV: 80	REV: 80	REV: 80	REV: 80
REV: 81	REV: 81	REV: 81	REV: 81
REV: 82	REV: 82	REV: 82	REV: 82
REV: 83	REV: 83	REV: 83	REV: 83
REV: 84	REV: 84	REV: 84	REV: 84
REV: 85	REV: 85	REV: 85	REV: 85
REV: 86	REV: 86	REV: 86	REV: 86
REV: 87	REV: 87	REV: 87	REV: 87
REV: 88	REV: 88	REV: 88	REV: 88
REV: 89	REV: 89	REV: 89	REV: 89
REV: 90	REV: 90	REV: 90	REV: 90
REV: 91	REV: 91	REV: 91	REV: 91
REV: 92	REV: 92	REV: 92	REV: 92
REV: 93	REV: 93	REV: 93	REV: 93
REV: 94	REV: 94	REV: 94	REV: 94
REV: 95	REV: 95	REV: 95	REV: 95
REV: 96	REV: 96	REV: 96	REV: 96
REV: 97	REV: 97	REV: 97	REV: 97
REV: 98	REV: 98	REV: 98	REV: 98
REV: 99	REV: 99	REV: 99	REV: 99
REV: 100	REV: 100	REV: 100	REV: 100